



Kinedo
pro

CATÁLOGO
2024/ SPAS - BAÑERAS - CABINAS



Kinedo

ÍNDICE

01	INTRODUCCIÓN	04
02	HIDROMASAJE Y FUNCIONES	08
03	SPAS	24
04	SPA LOFT	52
05	BAÑERAS DE HIDROMASAJE	58
06	BAÑERAS DE DISEÑO	98
07	BAÑERAS DUO	106
08	CABINAS	116
09	CONSTRUCCIONES MODULARES	130
10	SERVICIOS TÉCNICOS	146

FABRICADO EN EUROPA, PARA TI!

AQUAPRODUCTION

Fábrica especializada en platos, mamparas y cabinas de ducha.

Chaumes-en-Retz

- 30.000m²
- 2 centros de producción
- 250 empleados

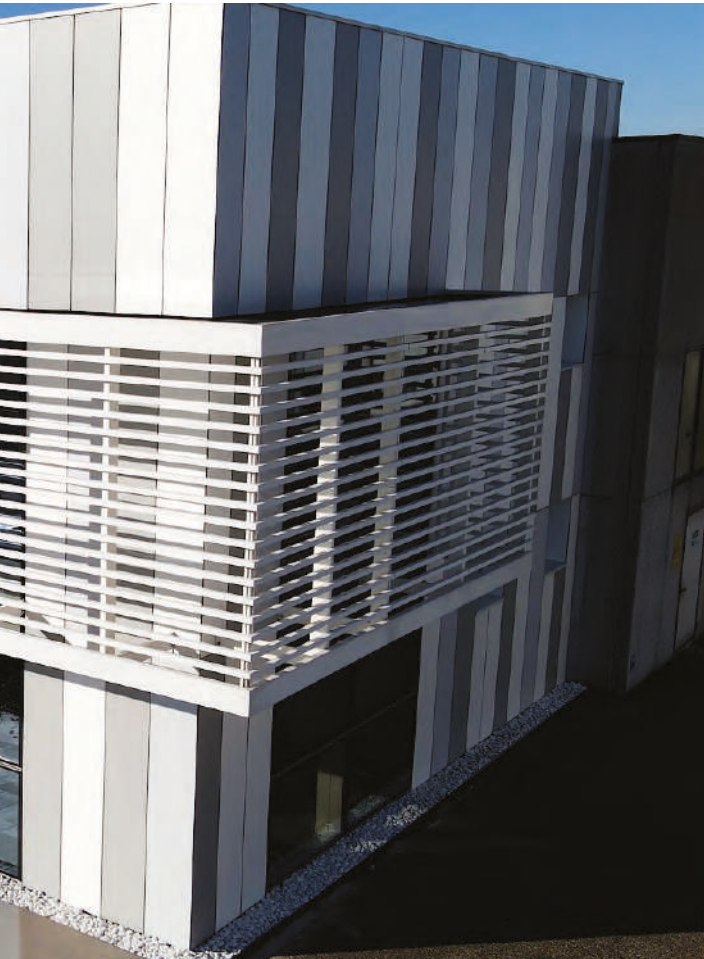
SETMA EUROPE

Fábrica especializada en bañeras y spas.

La Ciotat

- 16.000m²
- 3 centros de producción
- 150 empleados





FORMAT

Fábrica especializada en platos de ducha y platos de carga mineral.

San Paolo di Piave

- 7.000m²
- 2 centros de producción
- 80 empleados





¿POR QUÉ ELEGIR KINEDO?



DISEÑO

En la sede de la empresa, situada en el centro de París, un equipo de ingenieros especializado diseña nuevos productos para satisfacer la demanda del mercado.



PRODUCTOS TESTADOS

Los nuevos productos se desarrollan y prueban en laboratorios de ensayo dentro de las mismas unidades de producción, para garantizar su máxima fiabilidad. Las bañeras y los spas están probados en agua, permitiendo así, entregar un producto irreprochable y listo para disfrutar.



FIABILIDAD

Todas las fábricas están certificadas y fabrican los productos según los estándares de calidad más altos.



AMPLITUD DE GAMA

Una oferta capaz de satisfacer cualquier exigencia en términos de estética, espacio y precio.



LOGÍSTICA

Productos en stock en el almacén de Mataró. Entrega en 24 horas para una satisfacción máxima del usuario final.



RED NACIONAL DE SERVICIOS TÉCNICOS

Kinedo dispone de una red de servicios técnicos en toda la península y en islas. Instalación, puesta en marcha o mantenimiento, acompañamos a los clientes durante todo el ciclo de vida del producto.



Experiencia
Inmersiva



4

Beneficios que aporta el agua.

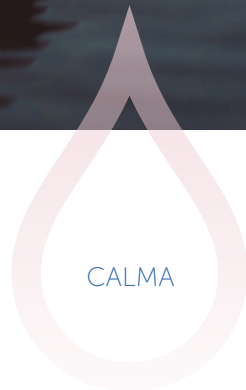


RELAJACIÓN

TERAPÉUTICO

AGUA, fuente de vida...

... cuidados y beneficios de la salud.



3 Tipos de masajes...

Masaje POR AIRE

Miles de burbujas de aire lanzadas por los inyectores en la parte inferior de la bañera o de la minipiscina procuran una sensación de ligereza e ingravidez.

KINEDO las enriquece con ozono, conocido por sus efectos beneficiosos sobre la piel.

Masaje secuencial

El encendido/apagado de la turbina aporta estímulos tónicos a su cuerpo y crea una sensación de ingravidez relajante.

Masaje ola

La variación de la potencia de aire del mínimo al máximo despierta y estimula todo el cuerpo.

Masaje drenaje

Masaje en 3 zonas, de los pies hasta las caderas para estimular la circulación sanguínea

BENEFICIOS DEL MASAJE POR AIRE

Relajación completa.

Reducción de estrés.

Alivio del dolor articular.



BENEFICIOS DEL MASAJE POR AGUA

Estimulación de la circulación sanguínea y eliminación de las toxinas.

Disminución de la tensión muscular y contracciones

Estimulación y aceleración de la recuperación física.

Masaje secuencial

Encendido/ parada del sistema para un efecto tonificante.

Masaje ola

Variación de la potencia de mínimo a máximo, para un masaje más suave pero en profundidad



Masaje POR AGUA

Los jets de agua, repartidos en los laterales de las bañeras o de la minipiscinas proporcionan un masaje tonificante, con el fin de recuperar energía y vitalidad. El agua del baño está aspirado por la bomba de agua y reinyectado con presión a través de los jets laterales.

Masaje **MIXTO**

Combina los efectos relajantes del AIRE y los efectos tonificantes del AGUA.

Tan solo son necesarios 15 minutos, para disfrutar de todos los beneficios con la combinación de **Agua + Aire**.



BENEFICIOS DEL MASAJE MIXTO

AGUA

- Tonifica
- Masa vigorosamente
- Estimula el cuerpo
- Acelera la eliminación de toxinas

AIRE

- Relaja y desconecta.
- Estimula la circulación sanguínea.
- Drena el sistema linfático.
- Favorece el sueño.
- Reduce la depresión y el estrés.





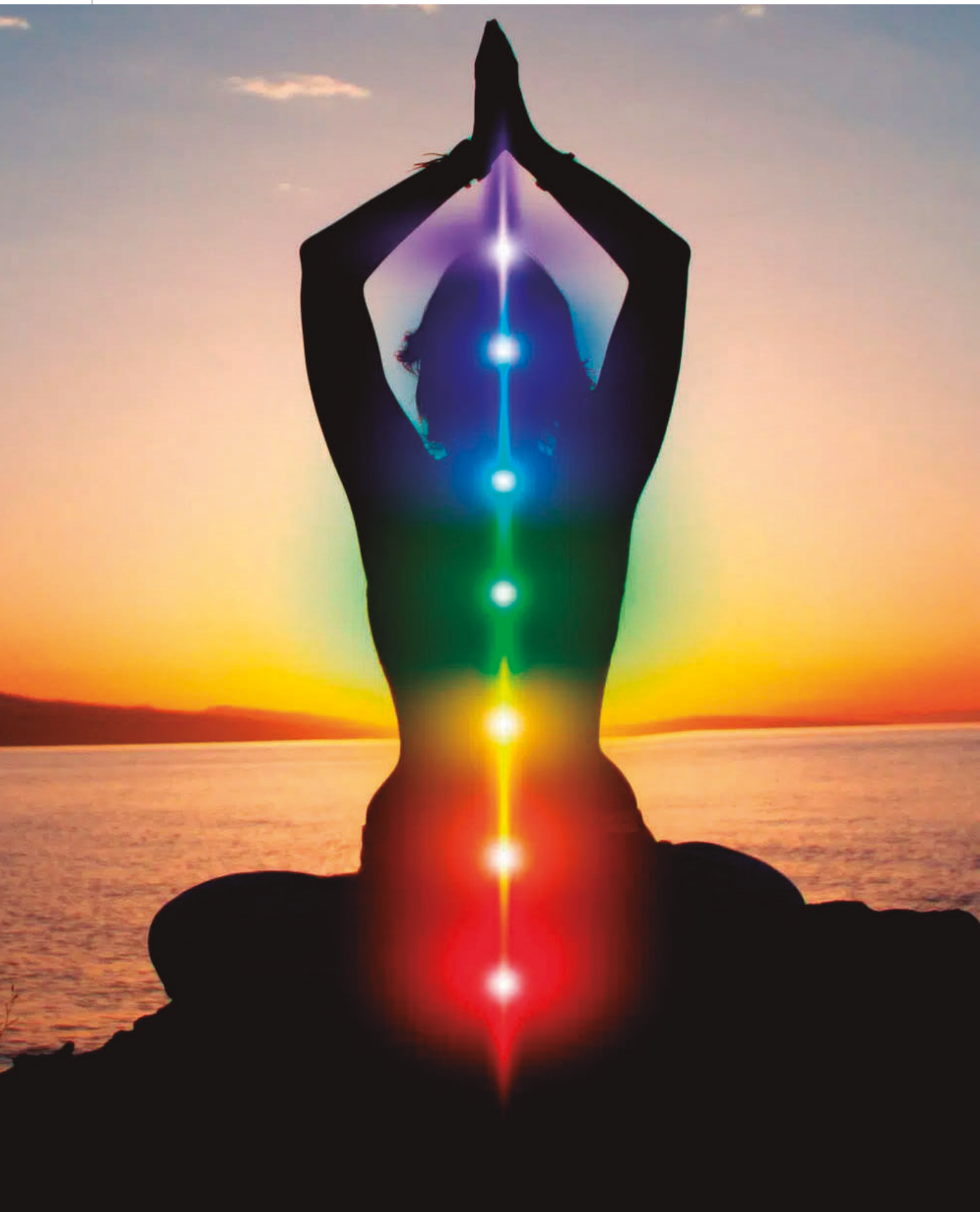
¿Qué es la OZONOTERAPIA...

“La ozonoterapia es un tratamiento conservador y respetuoso con el organismo y constituye una solución innovadora para muchos problemas que no encuentran solución en la medicina convencional.”

El ozono estimula el colágeno, la elastina, es antioxidante, estimula la formación de vitamina D en la epidermis y restablece la circulación sanguínea, tiene efecto desinfectante, neutraliza las bacterias de la piel.

El ozono, difundido a través del sistema de masaje por aire, tiene propiedades purificadoras notables sobre la piel pero también es efectivo para combatir bacterias.







Los beneficios de la Cromoterapia...

Fue practicada por la civilización egipcia, la antigua China a partir de los fundamentos de la Medicina Tradicional, en la India gracias a la Ayurveda y heredada a partir de ellas al Tíbet y a otras partes de Asia.

La cromoterapia es una técnica utilizada en la medicina alternativa o naturopatía, en la que se utiliza la visualización de los colores en que se divide el espectro de la luz solar, para influir en la mejora del estado anímico y de bienestar.







Eleva el nivel, Musicoterapia...

Si un baño convencional alivia el estrés, un baño de sonido sumergirá en un estado de paz y armonía física y mental a quien lo disfruta.

A nivel físico, al liberar estrés, relaja el sistema nervioso, equilibra el sistema glandular y endocrino e incrementa la capacidad de curación del cuerpo.

Calma, mejora la capacidad cognitiva y refuerza la respuesta inmunológica.



¿Qué es la Aromaterapia...?

El uso terapéutico de plantas aromáticas es tan antiguo como la civilización misma.

A lo largo de los siglos muchos países y culturas, tales como la egipcia, sumeria, árabe, griega, romana y la de los babilonios, entre otras, han empleado hierbas y sus extractos con fines curativos.

Los beneficios de la aromaterapia, gracias a los aceites esenciales, en nuestro estado de salud son varios y están más que demostrados (despejar las vías respiratorias, relajación, eliminación del estrés..).





A woman with dark hair is resting her head on a dark surface, possibly a table, in a dimly lit spa environment. Two lit candles in glass holders are visible in the foreground, casting a warm glow. The background is softly blurred with bokeh light effects.

Kinedo SPAS

LOS **4** PASOS CLAVE PARA ELEGIR UN **SPA**

1

EL ESPACIO Y EL NÚMERO DE PLAZAS

De dos a siete plazas, rectangulares, redondas o desbordantes, las opciones ofrecidas por Kinedo son numerosas. Es necesario tener en cuenta el espacio disponible y el uso para elegir el producto más adaptado.

2

ELECCIÓN DEL SISTEMA

Las minipiscinas Kinedo se pueden equipar con dos sistemas diferentes: Exclusive y Luxe.

3

EL DISEÑO IMPORTA!

Es posible elegir entre diferentes colores para el interior de la minipiscina (casco) pero también para los faldones. Kinedo propone un amplio abanico de acabados para satisfacer a todos.

4

HASTA EL ÚLTIMO DETALLE

Kinedo ofrece una gran variedad de opciones para que la experiencia sea aún más satisfactoria (wifi, escalera, elevador de cubierta...).

6 POSICIONES DE MASAJE

Con 45 años de innovación a sus espaldas, Kinedo ha desarrollado sus técnicas de hidromasaje con la ayuda de kinesiterapeutas y reflexólogos para proponer diferentes tipos de masaje:

del más envolvente al más dinámico.



BORDE
Optimiza la posición del cuerpo.

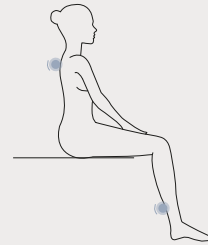
REPOSAPIÉS
Asegura una buena estabilidad.



Masaje RELAX

¡El masaje definitivo!

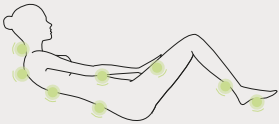
Un masaje completo de la espalda y la parte inferior del cuerpo.



Masaje TONIFICANTE

El masaje vivificante

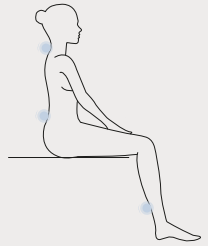
Un masaje dinámico de la espalda y las piernas para un auténtico subidón de energía.



Masaje ENVOLVENTE

El masaje con más sensaciones

Un masaje completo desde el cuello hasta los dedos de los pies para una relajación profunda.



Masaje SUAVE

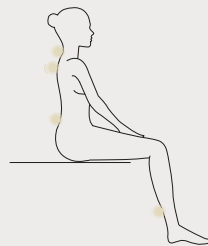
Un masaje específico de espalda y piernas para una profunda relajación.



Masaje DORSAL

El masaje vigorizante

Un masaje específico de la zona lumbar y la parte inferior de las piernas.



Masaje RELAJANTE

El masaje del bienestar

Para aliviar las tensiones desde los hombros hasta las piernas y decir adiós al estrés.



2 sistemas de masaje...



Sistema de masaje EXCLUSIVE

El sistema con las funciones esenciales ideal para descubrir los beneficios del hidromasaje.

El sistema ofrece una experiencia de masaje simple y asequible.



1

Bomba 2 velocidades para masaje y filtración

+

19 a 33 jets (según modelo)

+

Desinfección por ozono

+

Foco de cromoterapia

+

Calentador de agua

1

Bomba 2 velocidades para masaje y filtración

+

1

Bomba de masaje

+

39 a 41 jets (según modelo)

+

Desinfección por ozono

+

Foco de cromoterapia

+

Calentador de agua

Sistema de masaje EXCLUSIVE PLUS

■ Sólo está disponible para el modelo A700 Malauí y R200 Manitoba.



Sistema de masaje LUXE

El sistema que ofrece la experiencia de masaje más completa. Con un nivel de equipamiento alto, este sistema brinda una experiencia de masaje de alta gama y maximiza el bienestar y la relajación.



■ Teclado entregado con sistema Luxe para spa:
A300 Baikal, A400 Ebro, A500 Bañolas, A600 Caspe y A700 Malauí.

1
Bomba 2
velocidades para
masaje y filtración
+
1
Bomba de masaje
+
1
Turbina de aire
+
34 a 57 jets
6 a 8 inyectores
(según modelo)
+
Desinfección por ozono
+
Foco de cromoterapia
+
Leds de cromoterapia en las
botoneras superiores
+
Calentador de agua
+
Música por bluetooth



■ Teclado entregado con sistema Luxe para spa:
A200 Aral y R200 Manitoba.

UN SPA BIEN AISLADO

Tripe aislamiento

Para reducir el consumo de energía, es importante aislar bien la minipiscina. El casco y los faldones se entregan de serie con tratamientos aislantes y un aislamiento reforzado está disponible como opción.

¡Es técnico, ecológico y económico!

Casco compuesto por 4 capas:

- aislamiento térmico poliuretano expandido
- refuerzo mecánico con fibras de vidrio
- aislamiento hidrófobo
- carcasa interior del spa

Faldón

(con aislamiento térmico)

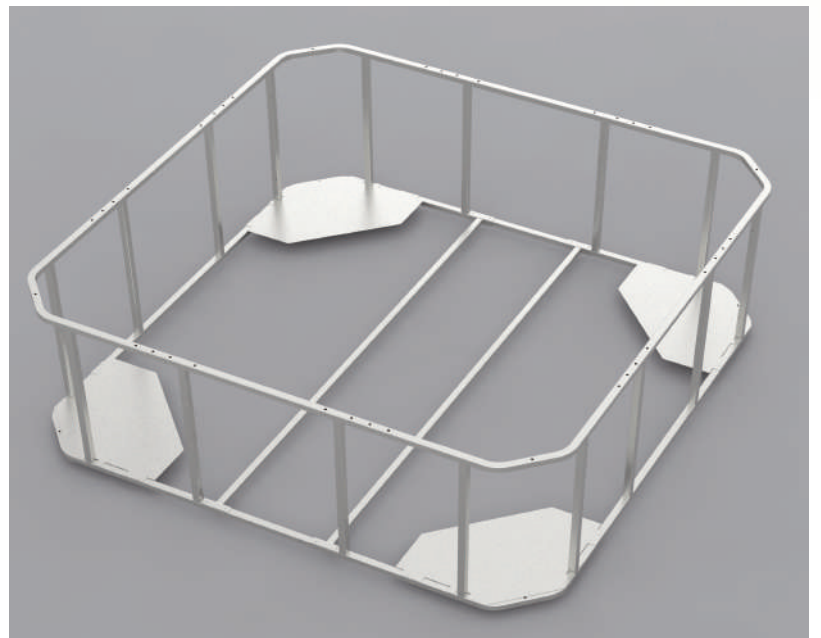
Aislamiento reforzado con 5 capas (opcional):

- 2 láminas hidrófobas para la protección mecánica del aluminio.
- 2 láminas de aluminio reflectantes de infrarrojos.
- Aislamiento térmico de espuma de poliuretano.



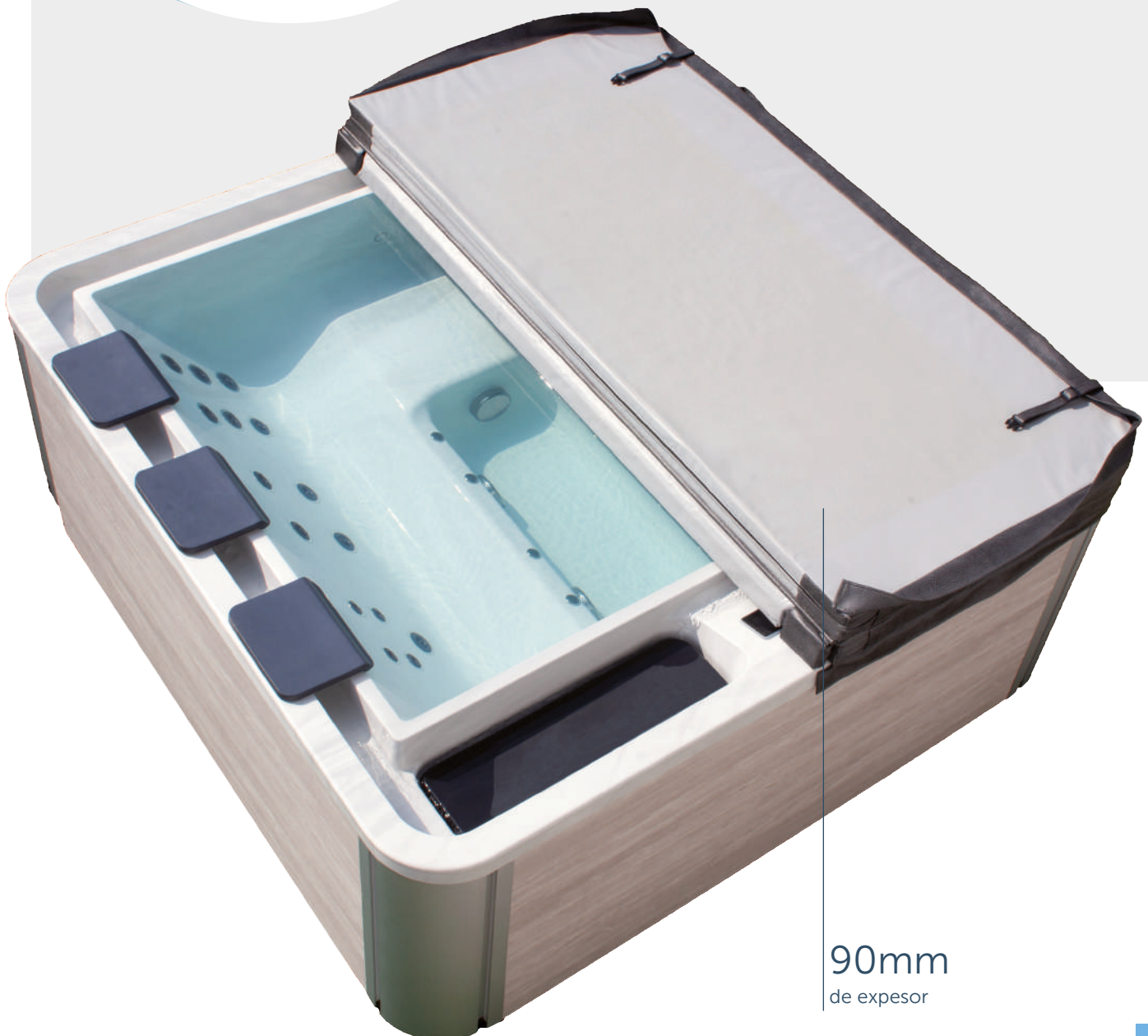
UN SPA DE CALIDAD

La estructura de acero galvanizado sobre la cual está instalado el spa asegura la estabilidad y facilita la instalación. La minipiscina no se deformará y seguirá siendo más resistente a lo largo del tiempo.



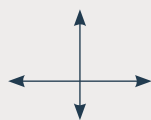
CUBIERTA TÉRMICA de serie

Es importante proteger el spa con una cubierta térmica cuando no se utiliza: evita que el agua se evapore demasiado, ayuda a mantener la calidad del agua evitando que caigan elementos exteriores dentro del spa y limita las pérdidas caloríficas (la espuma aislante evita que el agua se enfríe demasiado rápido).



90mm
de espesor





Dimensiones
2000 x 1170 x 780



Peso en vacío
250 kg



Capacidad
450 L

Carga a suelo spa lleno
300 kg/m²

SPA A200 ARAL

Spa compacto para 2 personas



2 plazas
tumbadas



■ El spa se entrega para una instalación monofásica o trifásica.

2

POSICIONES DE MASAJE

ENVOLVENTE



RELAX



		EXCLUSIVE	LUXE
Número de jets	Rotativos	3	10
	Direccionales	16	24
Número de inyectores		-	6
Bomba masaje / filtración		1500W / 350W	1500W / 350W
Bomba de masaje		-	1500W
Turbina de aire (masaje por aire + venturi forzado)		-	700W
Calentador de agua		3000 W	3000 W
Desinfección por ozono		✓	✓
Foco subacuático de cromoterapia		✓	✓
Leds de cromoterapia en las botoneras superiores		-	✓
Cascada		-	✓
Música por bluetooth		-	✓
Cubierta térmica		✓	✓
Filtro		✓	✓
Sin faldones		7.118 €	10.574 €
Con faldones estándares	Ratán	7.646 €	11.573 €
	Madera natural	8.205 €	
Con faldones leds		-	11.927 €

ACABADOS (CASCO Y FALDONES)



Blanco



Metalizado



Perla



Mármol



Ratán



Madera natural



Gris



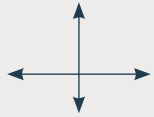
Madera clara
+ leds



Madera oscura
+ leds

Descubre las diferentes opciones en la pág. 48





Dimensiones
2300 x 1600 x 780



Peso en vacío
300 kg



Capacidad
750 L

Carga a suelo spa lleno
400 kg/m²

SPA A300 BAÏKAL

Spa para 3 personas



1 plaza tumbada
+ 2 sentadas



■ El spa se entrega para una instalación monofásica o trifásica.

4

POSICIONES DE MASAJE

ENVOLVENTE



RELAX



SUAVE



TONIFICANTE

ACABADOS (CASCO Y FALDONES)



Blanco



Metalizado



Perla



Mármol



Ratán



Madera natural



Gris



Madera clara
+ leds

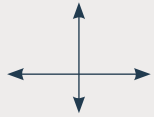


Madera oscura
+ leds

Descubre las diferentes opciones en la pág. 48

		EXCLUSIVE	LUXE
Número de jets	Rotativos	6	13
	Direccionales	20	24
Número de inyectores		-	6
Bomba masaje / filtración		1500W / 350W	1500W / 350W
Bomba de masaje		-	1500W
Turbina de aire (masaje por aire + venturi forzado)		-	700W
Calentador de agua		3000 W	3000 W
Desinfección por ozono		✓	✓
Foco subacuático de cromoterapia		✓	✓
Leds de cromoterapia en las botoneras superiores		-	✓
Cascada		-	✓
Música por bluetooth		-	✓
Cubierta térmica		✓	✓
Filtro		✓	✓
Sin faldones		8.051 €	11.888 €
Con faldones estándares	Ratán	8.596 €	12.966 €
	Madera natural	9.156 €	
Con faldones leds		-	13.315 €





Dimensiones
2000 x 2000 x 780



Peso en vacío
130 kg



Capacidad
850 L

Carga a suelo spa lleno
245 kg/m²

SPA LÁDOGA

Spa para 4 personas + 1 niño



2 plazas tumbadas
+ 2 sentadas + 1 infantil



37



■ Fácil instalación: el spa está equipado con tecnología Plug and Play con diferencial integrado de 30 mA y se puede enchufar simplemente a una toma de corriente estándar de 230 V. No requiere una línea eléctrica independiente.

EXCLUSIVE

ACABADOS (CASCO Y FALDONES)

Número de jets	Direccionales grandes	2
	Rotativos grandes	3
	Fijos pequeños	27
Bomba masaje / filtración		1500W / 350W
Calentador de agua		3000 W
Desinfección por ozono		✓
Foco de cromoterapia		✓
Cubierta térmica		✓
Filtro		✓
Con faldones		7.675 €



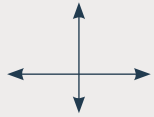
Blanco moteado



Gris

Descubre las diferentes opciones en la pág. 48





Dimensiones
1920 x 1920 x 780



Peso en vacío
370 kg



Capacidad
900 L

Carga a suelo spa lleno
450 kg/m²

SPA A400 EBRO

Spa de 5 plazas ideal para compartir en familia



1 plaza tumbada
+ 4 sentadas



5

POSICIONES DE MASAJE

SUAVE RELAJANTE



RELAX

TONIFICANTE DORSAL

El spa se entrega para una instalación monofásica o trifásica.

		EXCLUSIVE	LUXE
Número de jets	Rotativos	5	6
	Direccionales	19	32
Número de inyectores		-	8
Bomba masaje / filtración		1500W / 350W	1500W / 350W
Bomba de masaje		-	1500W
Turbina de aire (masaje por aire + venturi forzado)		-	700W
Calentador de agua		3000 W	3000 W
Desinfección por ozono		✓	✓
Foco subacuático de cromoterapia		✓	✓
Leds de cromoterapia en las botoneras superiores		-	✓
Cascada		-	✓
Música por bluetooth		-	✓
Cubierta térmica		✓	✓
Filtro		✓	✓
Sin faldones		8.533 €	13.073 €
Con faldones estándares	Ratán	9.017 €	14.539 €
	Madera natural	9.577 €	
Con faldones leds		-	14.882 €

ACABADOS (CASCO Y FALDONES)



Blanco Metalizado



Perla Mármol



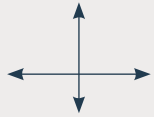
Ratán Madera natural Gris



Madera clara + leds Madera oscura + leds

Descubre las diferentes opciones en la pág. 48





Dimensiones
2150 x 2150 x 940



Peso en vacío
400 kg



Capacidad
1.200 L

Carga a suelo spa lleno
500 kg/m²

SPA A500 BAÑOLAS

Amplio spa de 6 plazas para disfrutar en familia o con amigos



1 plaza tumbada
+ 5 sentadas



6

POSICIONES DE MASAJE

SUAVE RELAJANTE



■ El spa se entrega para una instalación monofásica o trifásica.

		EXCLUSIVE	LUXE
Número de jets	Rotativos	4	8
	Direccionales	27	44
Número de inyectores		-	8
Bomba masaje / filtración		1500W / 350W	1500W / 350W
Bomba de masaje		-	1500W
Turbina de aire (masaje por aire + venturi forzado)		-	700W
Calentador de agua		3000 W	3000 W
Desinfección por ozono		✓	✓
Foco subacuático de cromoterapia		✓	✓
Leds de cromoterapia en las botoneras superiores		-	✓
Cascada		-	✓
Música por bluetooth		-	✓
Cubierta térmica		✓	✓
Filtro		✓	✓
Sin faldones		10.097 €	15.899 €
Con faldones estándares	Ratán	10.623 €	17.680 €
	Madera natural	11.183 €	
Con faldones leds		-	18.107 €

ACABADOS (CASCO Y FALDONES)



Blanco Metalizado



Perla Mármol



Ratán Madera natural Gris



Madera clara + leds Madera oscura + leds

Descubre las diferentes opciones en la pág. 48





Dimensiones
2280 x 2280 x 940



Peso en vacío
400 kg



Capacidad
1.100 L

Carga a suelo spa lleno
500 kg/m²

SPA A600 CASPE

Spa de 6 plazas, es el modelo más grande de la gama y con más posibilidades de masajes



2 plazas tumbadas
+ 4 sentadas



■ El spa se entrega para una instalación monofásica o trifásica.

6

POSICIONES DE MASAJE

SUAVE RELAJANTE



43

		EXCLUSIVE	LUXE
Número de jets	Rotativos	4	10
	Direccionales	28	47
Número de inyectores		-	8
Bomba masaje / filtración		1500W / 350W	1500W / 350W
Bomba de masaje		-	1500W
Turbina de aire (masaje por aire + venturi forzado)		-	700W
Calentador de agua		3000 W	3000 W
Desinfección por ozono		✓	✓
Foco subacuático de cromoterapia		✓	✓
Leds de cromoterapia en las botoneras superiores		-	✓
Cascada		-	✓
Música por bluetooth		-	✓
Cubierta térmica		✓	✓
Filtro		✓	✓
Sin faldones		10.595 €	16.961 €
Con faldones estándares	Ratán	11.135 €	18.764 €
	Madera natural	11.835 €	
Con faldones leds		-	19.197 €

ACABADOS (CASCO Y FALDONES)



Blanco Metalizado



Perla Mármol



Ratán Madera natural Gris

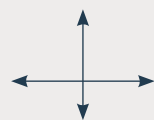


Madera clara + leds Madera oscura + leds

Descubre las diferentes opciones en la pág. 48

43





Dimensiones
2280 x 2280 x 940



Peso en vacío
750 kg



Capacidad
1.275 L

Carga a suelo spa lleno
500 kg/m²



SPA A700 MALAUI

Spa de 5 plazas con sistema de desbordamiento y filtro de arena



1 plaza tumbada
+ 4 sentadas

6

POSICIONES DE MASAJE

SUAVE RELAJANTE



Sistema de recuperación y filtración.

Práctico: nivelación automática del nivel de agua

Eficaz: filtro de arena integrado

Económico: la misma agua se reutiliza gracias a los depósitos de compensación y está filtrada gracias al filtro de arena.

■ El spa se entrega para una instalación trifásica

45

		EXCLUSIVE PLUS	LUXE
Número de jets	Rotativos	10	10
	Direccionales	31	31
Número de inyectores		-	8
Bomba masaje / filtración		1500W / 350W	1500W / 350W
Bomba de masaje		1500W	1500W
Turbina de aire (masaje por aire + venturi forzado)		-	700W
Calentador de agua		3600 W	3600 W
Desinfección por ozono		✓	✓
Foco subacuático de cromoterapia		✓	✓
Leds de cromoterapia en las botoneras superiores		-	✓
Cascada		-	✓
Música por bluetooth		-	✓
Cubierta térmica		✓	✓
Filtro		✓	✓
Sin faldones		16.271€	19.380 €
Con faldones estándares		18.146€	21.268 €
Con faldones leds		20.035 €	21.716 €

ACABADOS (CASCO Y FALDONES)



Blanco



Metalizado



Mármol



Ratán



Madera natural



Madera clara
+ leds

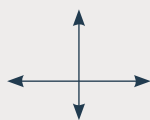


Madera oscura
+ leds

Descubre las diferentes opciones en la pág. 48

45





Dimensiones
Ø2000 x 780



Peso en vacío
300 kg

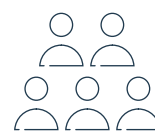


Capacidad
700 L

Carga a suelo spa lleno
450 kg/m²

SPA R200 MANITOBA

Spa de 5 plazas con forma redonda que invita relajarse e intercambiar



5 plazas sentadas



5

POSICIONES DE MASAJE



47

■ El spa se entrega para una instalación monofásica o trifásica.

		EXCLUSIVE PLUS	LUXE
Número de jets	Rotativos	15	15
	Direccionales	24	24
Número de inyectores		-	8
Bomba masaje / filtración		1500W / 350W	1500W / 350W
Bomba de masaje		1500W	1500W
Turbina de aire (masaje por aire + venturi forzado)		-	700W
Calentador de agua		3000 W	3000 W
Desinfección por ozono		✓	✓
Foco subacuático de cromoterapia		✓	✓
Leds de cromoterapia en las botoneras superiores		-	✓
Cascada		-	✓
Música por bluetooth		-	✓
Cubierta térmica		✓	✓
Filtro		✓	✓
Sin faldones		11.157 €	12.259 €
Con faldones estándar gris		12.501 €	13.590 €

ACABADOS (CASCO Y FALDONES)



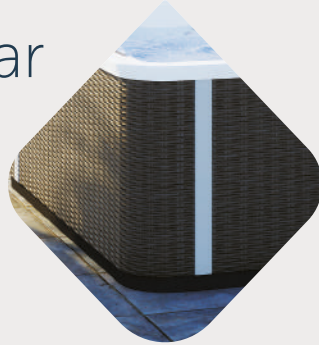
Gris

Descubre las diferentes opciones en la pág. 48

47

Faldones

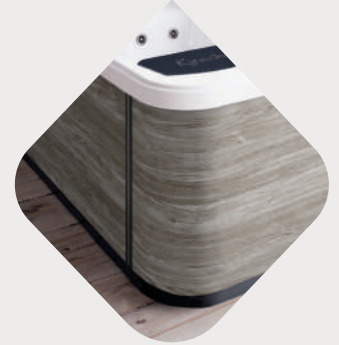
Estándar



Ratán



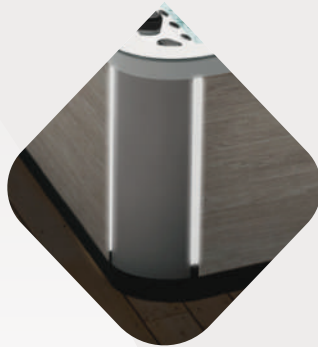
Gris



Madera natural

*Faldones Gris no disponibles para A700 Malai.

Madera leds

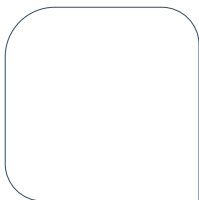


Madera clara + leds



Madera oscura + leds

4 Acabados interiores



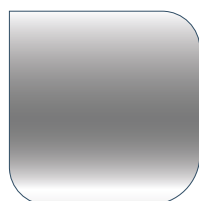
Blanco



Blanco Perla



Blanco mármol



Gris metalizado

*Blanco perla no disponible para A700 Malai.



Intercambiador térmico

Equipar un spa con un intercambiador térmico permite optimizar el consumo de energía conectándolo al sistema de calefacción existente (caldera...) y reducir el tiempo de calentamiento por 3!

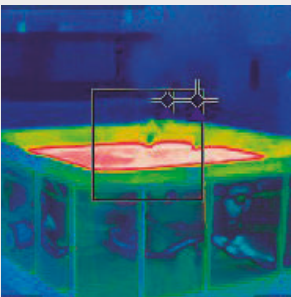
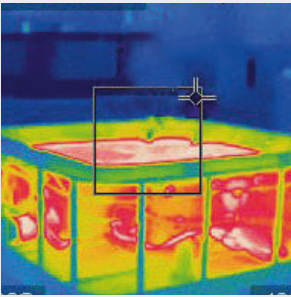
875 €

*No disponible para spa Ládoga.

Opciones

Kit aislamiento reforzado

SIN aislamiento reforzado.



CON aislamiento reforzado: retiene el calor en el interior del SPA.

-30%*

de consumo de energía gracias al aislamiento térmico reforzado.

*Medidas tomadas en nuestros talleres y su temperatura ambiente. Esto puede variar de una instalación a otra, se trata de una medida indicativa.

375 €

*No disponible para R200 Manitoba y spa Ládoga.

WIFI



Un spa siempre conectado

Esta opción permite controlar fácilmente las funciones del spa convirtiendo el smartphone o la tablet en un mando a distancia.

Cuando el usuario está fuera de casa, tiene el control total del mantenimiento del agua, la filtración, la temperatura...

419 €

*No disponible para sistema Exclusive.



Escalera

La escalera facilita el acceso al spa, es tan práctica como discreta.

228 €



Elevador cubierta

Proporciona mayor comodidad a la hora de manipular la cubierta térmica del spa. Permite quitar y poner la cubierta sin esfuerzo.

275 €

*No disponible para R200 Manitoba.

INSTALACIÓN

Paso a paso

Vídeo de instalación paso a paso.
Escanear el QR para ver el vídeo.

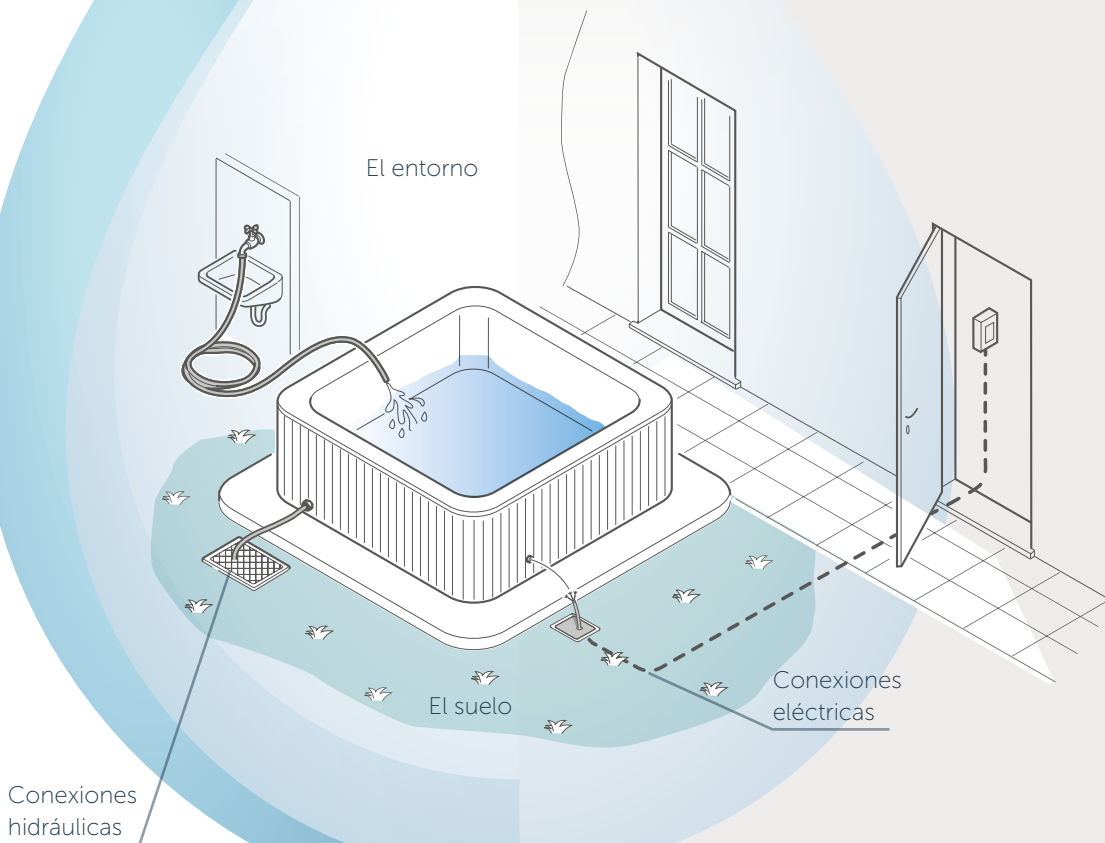


Consejos generales para la instalación

4 aspectos importantes a tener en cuenta para la instalación correcta de un spa:

- La conexión eléctrica
- La conexión hidráulica
- El entorno
- El suelo

Nuestros spas KINEDO se pueden instalar tanto en interior como en exterior, directamente al suelo o empotrados, pero siempre siguiendo algunas pautas básicas.





INSTALACIÓN EN EXTERIOR

Recomendamos tener en cuenta los siguientes aspectos:

- › La vista y la privacidad del entorno.
- › Para las zonas frías: un acceso rápido a la vivienda.
- › Para las zonas calurosas: una pérgola para proteger la zona del spa del sol.



INSTALACIÓN EN EL INTERIOR

- › El uso de la minipiscina genera vapor y humedad. Es importante prever un buen sistema de ventilación.
- › Por la misma razón, aconsejamos materiales antideslizantes para el suelo y resistentes a la humedad para los revestimientos de las paredes y techo.

En ambos casos, exterior e interior, es imprescindible dejar espacio suficiente alrededor del spa (unos 60 cm) para que se pueda acceder a todos los componentes si fuese necesario.

En caso de empotrar el spa, se deberá prever un espacio hueco alrededor de éste. Se podrá acceder al espacio técnico desde la tarima superior, por ejemplo.

EL SUELO

La minipiscina debe estar instalada en una superficie plana, resistente y bien drenada.

- › La composición ideal de la base, en caso de crear un espacio nuevo, es una base de hormigón armado de 10 cm de espesor. Esta base siempre será más grande que el spa.
- › En el caso de utilizar un espacio existente, será necesario comprobar que el suelo pueda resistir la carga al suelo del spa elegido.

Ante cualquier duda, contactar con un ingeniero técnico para un asesoramiento adecuado.

- › Prever también la instalación de sumideros de suelo para poder evacuar el agua que podría salpicar durante el uso del spa.

LA CONEXIÓN ELÉCTRICA

El primer paso a verificar es la potencia de la línea eléctrica general para asegurarse que pueda soportar el consumo añadido del spa.

Verificar también que la vivienda dispone de una toma de tierra de buena calidad.

Para realizar la instalación del spa se recomienda la intervención de un electricista profesional. La instalación tendrá que estar conforme con las normativas en vigor.

- › El disyuntor general debe ser de 40 A: este protegerá la instalación general de la vivienda.
- › El spa debe disponer también de un disyuntor diferencial propio de 30 mA, calibrado a 25 A: para proteger al usuario.
- › Utilizar siempre cables de cobre triples (fase, neutro, tierra) de sección 6 mm² para distancias menores de 10 m, y de 10 mm² para distancias superiores; para que puedan absorber el consumo eléctrico de la máquina.
- › Nuestros spas se entregan con 230 V - 50 Hz. Se pueden entregar en trifásico 380 V - 50 Hz bajo pedido y sin sobrecoste.

LA CONEXIÓN HIDRÁULICA

El spa se rellena de manera exterior. Una simple manguera puede servir para rellenarlo. Es importante que todos los jets estén cubiertos de agua, al igual que el filtro, para que no se produzcan proyecciones de agua al poner las bombas en marcha.

El spa se tendrá que vaciar por completo varias veces al año para renovar el agua. Por eso se tiene que prever un sumidero cercano al desagüe del spa que pueda soportar el volumen de agua del spa.

El vaciado se realiza mediante el desagüe del spa instalado en la base de éste. Se podrá conectar cómodamente un tubo flexible gracias al racor entregado de serie





Kinedo
SPA
LOFT





Compacto
2000 x 1600 x 635



Peso en vacío
185 kg



Capacidad
490 L



Inferior a 80 cm
(pasa a través de los marcos de las puertas)

SPA LOFT

Nuestro spa listo para usar es un producto realmente completo. ¿Su ventaja?

Su ligereza permite una instalación en una terraza por ejemplo (carga del suelo limitada a 250 kg/m²).



2 plazas
tumbadas

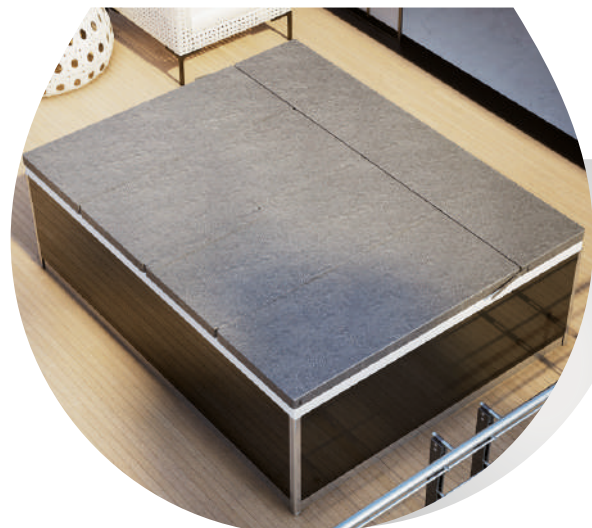


**Cabezal
derecho**



**Cabezal
izquierdo**

CUBIERTA TÉRMICA ENTREGADA DE SERIE

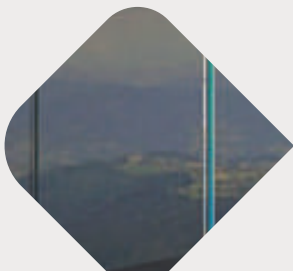


	EXCLUSIVE
Número de jets	18
Número de jets dorsales	12
Número de jets laterales	2
Número de jets plantares	4
Bomba 2 velocidades para masaje y filtración	1500W / 350W
Calentador de agua	3000W
Foco de cromoterapia	✓
Cubierta térmica y Filtro	✓
Cascada	✓
LOFT sin faldones	7.049 €

FALDONES A ELEGIR

Tres acabados:

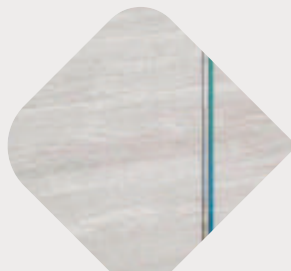
CRISTAL NEGRO



Con 4 faldones de cristal

7.669 €

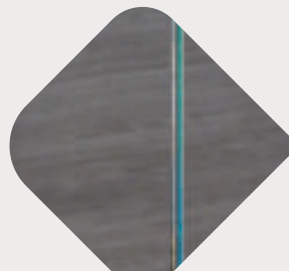
MADERA CLARA



Con 4 faldones de madera clara

8.125 €

MADERA OSCURA



Con 4 faldones de madera oscura

8.125 €



Acabado
Interior

Grifería opcional
Cromada

Grifería vendida con el spa

970 €



DE SERIE

PANEL DE CONTROL K336

Nuestros SPA LOFT está equipado con la última tecnología. El panel de control K336 es intuitivo y muy fácil de usar. En nuestra web kinedo.es se pueden encontrar consejos para dominar a la perfección el teclado y disfrutar al máximo del SPA LOFT.



El SPA LOFT se entrega de serie con válvula de desagüe tipo bañera, flotador difusor de cloro/bromo y cubierta térmica

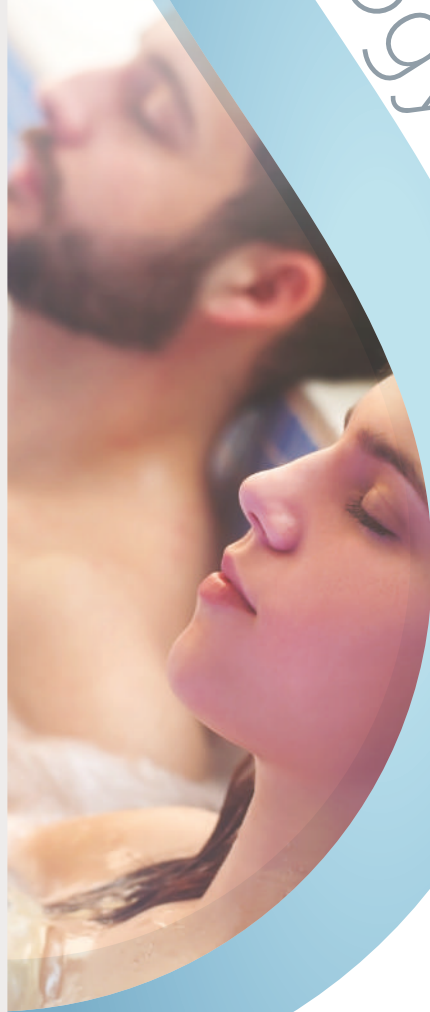


FÁCIL INSTALACIÓN

El SPA LOFT está equipado con tecnología Plug and Play con diferencial integrado de 30 mA y se puede enchufar simplemente a una toma de corriente estándar de 230 V.

No requiere una línea eléctrica independiente.

Highn technology





Kinedo
BAÑERAS
DE HIDROMASAJE

Con sus marcas Kinedo y Grandform, el Grupo SFA se ha consolidado en los últimos 45 años como un actor líder en el mercado del hidromasaje con una serie de innovaciones tecnológicas.

En el mercado del wellness, Kinedo cuenta con una reconocida experiencia, especialmente en diseño, masaje y ergonomía.

***LA NECESIDAD DE RECARGAR LAS PILAS, LA
BÚSQUEDA DE LA PLENITUD FÍSICA Y MENTAL, EL
DESEO DE REDESCUBRIR UN RITUAL ANCESTRAL.***

Todo el mundo quiere disfrutar de esta experiencia inmersiva que procura confort y bienestar. El cuarto de baño se ha convertido en un espacio de relajación para desconectar con total tranquilidad. Desde hace 45 años, ayudamos a nuestros clientes a descubrir o redescubrir el simple placer de escucharse, relajarse y desconectar...

Como especialista en balneoterapia, KINEDO diseña y fabrica bañeras que combinan programas de masaje de alto rendimiento y un agudo sentido de la estética para hacer de la inmersión en el agua una experiencia única.

Kinedo

LOS **3** PASOS CLAVE PARA ELEGIR UNA BAÑERA DE **HIDROMASAJE**

**1**

SELECCIONAR LA BAÑERA

El espacio disponible en el cuarto de baño influirá directamente en la elección del modelo de bañera:

- Se puede optar por una bañera rectangular, angular, asimétrica o bien en isla.
- Elegir el tamaño de la bañera que mejor se adapte a las personas que vayan a utilizarla.

**2**

ELEGIR EL SISTEMA DE HIDROMASAJE EN FUNCIÓN DEL USO

Tanto si se busca un masaje relajante, calmante o dinámico y de alto rendimiento, nuestra amplia gama de sistemas de hidromasaje ofrecerá una respuesta a todas las necesidades.

**3**

ACABADOS Y ACCESORIOS PARA PERSONALIZAR LA BAÑERA

Kinedo ofrece una gran variedad de acabados y accesorios para que la bañera, además de ser un producto funcional, sea también un producto de diseño.

8 Sistemas de hidromasaje...

DESIGN POOL



.....
Ideal para disfrutar de un sistema de masaje por agua

- Masaje relajante para liberar el cuerpo y la mente.
- Masaje tonificante para estimular el cuerpo y aumentar la elasticidad de la piel.



Agua

-
- 8 jets de agua FLAT enrasados
 - 1 bomba de agua de 650 W
 - 1 Venturi abierto
 - Masaje por agua en continuo
 - 1 botón de control retroiluminado
 - 1 cojín reposacabezas
 - Sensor de nivel
 - Rejilla de aspiración enrasada
 - Desagüe y embellecedor entregado de serie
 - Chasis autoportante



- 1 botón de control **cromado**
- **Retroiluminado**

Las implantaciones y el número de jets/inyectores son orientativos en función del modelo de bañera.



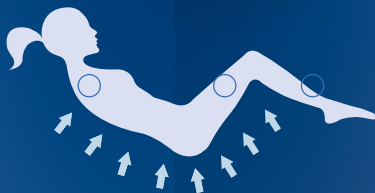
- 6 jets de agua FLAT enrasados
- 1 bomba de agua de 650 W
- 1 Venturi abierto
- 12 inyectores de aire FLAT enrasados
- 1 turbina de aire de 800 W
- Masaje por agua en continuo
- Masaje por aire en continuo
- Masaje ola de aire
- 1 teclado electrónico
- 1 cojín reposacabezas
- Sensor de nivel
- Secado automático
- Rejilla de aspiración enrasada
- Desagüe y embellecedor entregado de serie
- Chasis autoportante



- Teclado iluminado
- 2 botones.



DESIGN AIRPOOL



- Disfrutar de un sistema de masaje dual
- Masaje relajante para liberar el cuerpo y la mente.
 - Masaje tonificante para estimular el cuerpo y aumentar la elasticidad de la piel.
 - Masaje agua/aire en profundidad para un efecto relajante y reafirmante.



Agua



Aire



Ozonoterapia



Cromoterapia

- 6 jets de agua FLAT enrasados
- 4 hidrojets dorsales FLAT enrasados
- 1 bomba de agua de 650 W
- 1 regulador de potencia Venturi
- 12 inyectores de aire FLAT enrasados
- 1 turbina de aire de 800 W
- Masaje por agua en continuo
- Masaje por agua secuencial
- Masaje por aire en continuo
- Masaje ola de aire
- 3 programas de masaje
- 1 cojín reposacabezas
- Sensor de nivel
- Secado y desinfección automáticos
- Rejilla de aspiración enrasada
- Desagüe y embellecedor de serie
- Chasis autoportante



- 1 teclado electrónico
- 1 foco de **cromoterapia**
- 7 colores
- **Ozonoterapia**



DIGIT+



La acción combinada del agua y el aire para proporcionar un masaje completo que activará todas las partes del cuerpo. 3 programas automáticos de intensidad variable.



Las implantaciones y el número de jets/inyectores son orientativos en función del modelo de bañera.

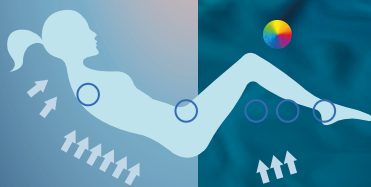


- 10 jets de agua FLAT enrasados
- 4 hidrojets dorsales FLAT enrasados
- 1 bomba de agua de 650 W
- 1 regulador de potencia electrónico
- 1 calentador de agua
- 18 inyectores de aire FLAT enrasados
- 1 turbina de aire de 800 W
- Masaje por agua en continuo / secuencial / turbo
- Masaje por aire en continuo / secuencial / ola
- Drenaje integral agua-aire 3 zonas
- 2 programas automáticos de masaje
- 1 teclado óptico con pantalla
- 1 foco de cromoterapia 21 colores
- 1 cojín reposacabezas
- Sensor de nivel
- Secado y desinfección automáticos
- Rejilla de aspiración enrasada
- Desagüe y embellecedor de serie
- Chasis autoportante

- 1 teclado óptico
- 1 foco de cromoterapia 21 colores
- Aromaterapia
- Ozonoterapia



SENSATION AIRPOOL



Un sistema completo que permite una auténtica inmersión en el arte del hidromasaje con variedad de programas, cromoterapia, aromaterapia y ozonoterapia.



!Regalar un momento de bienestar a la piel!



SUAVIDAD TOTALMENTE NATURAL

No se utilizan productos químicos para crear la sensación de suavidad extrema.

0% aditivos / 0% impacto medioambiental.

Este concepto es adecuado para todo tipos de piel.



REGENERAR Y REVITALIZAR

El oxígeno presente en las microburbujas* promueve la hidratación profunda de la piel. La piel se regenera, recupera su luminosidad y flexibilidad.

*microburbujas inferiores a 50 µm (50 veces más pequeñas que las burbujas clásicas)



UNA SENSACIÓN ULTRASUAVE

Gracias a su alta concentración de oxígeno este concepto proporciona un efecto ultrasuave incluso después del baño.

Unos minutos en la bañera bastan para experimentar esta sensación de intensa suavidad.



EXTREMADAMENTE SILENCIOSO

Para hacer del baño un momento de relajación intensa, el nivel de ruido ha sido reducido al mínimo.





Aire



Ozonoterapia



Cromoterapia

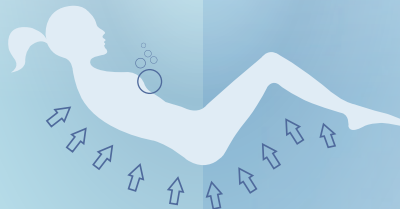
- 2 difusores de oxígeno FLAT enrasados
- 1 generador de oxígeno de 1.000 W
- 12 nano-inyectores de aire FLAT enrasados
- 1 turbina de aire whisper
- Hyperoxigenación del agua
- Masaje por aire en continuo
- 1 foco de cromoterapia
- 1 cojín reposacabezas
- Sensor de nivel
- Secado automático
- Rejilla de aspiración enrasada
- Desagüe y embellecedor entregado de serie
- Chasis autoportante



- 3 botones de control
- 7 colores de **cromoterapia**
- **Ozonoterapia**



OXYGEN MASS



Descubre la ultrasuavidad

Bastan unos minutos en el baño para sentir esta sensación de intensa suavidad.



9 PROGRAMAS



PROGRAMA DESPERTAR



PROGRAMA ZEN



PROGRAMA FITNESS



PROGRAMA ESPALDA



PROGRAMA EQUILIBRIO



PROGRAMA PIERNAS PESADAS



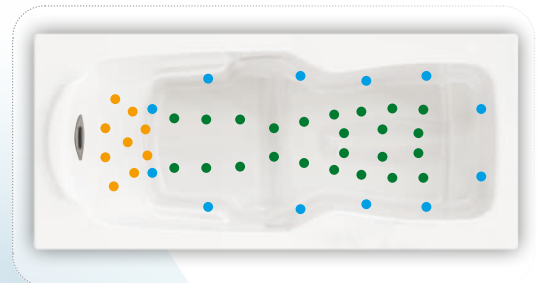
PROGRAMA DEPORTIVO



PROGRAMA SILENCIO



PROGRAMA DRENAJE



KINEPLUS



Es el sistema perfecto para ponerse en forma y para recibir masajes profesionales en casa. Auténtica joya de la tecnología, Kineplus abre las puertas a un masaje excepcional.



- 12 micro-jets
- 9 micro-jets dorsales
- 24 inyectores de aire Flat enrasados
- 1 cascada para cervicales
- 2 bombas de agua de 650 W
- 1 turbina de aire de 850 W
- 9 programas automáticos de masaje
- Calentador de agua
- Desinfección integral con ozono
- Función de secado automático
- Sensor de nivel de agua integrado
- Cromoterapia
- 1 teclado óptico con pantalla
- 1 cojín reposacabezas Fidji
- Asas cromadas
- Desagüe y embellecedor entregado de serie
- Chasis autoportante



- 1 teclado óptico
- 1 foco de **cromoterapia**
- **Ozonoterapia**



KINEPLUS KIETUDE



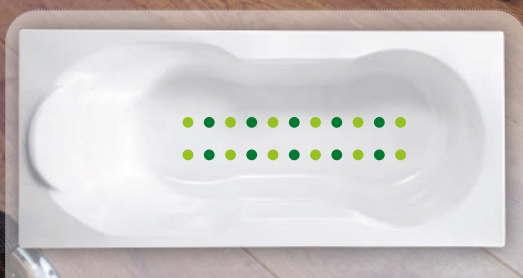
El sistema KINEPLUS pero añadiendo:
CROMOTERAPIA INTEGRAL
AROMATERAPIA
MUSICOTERAPIA



AIR HOTEL



Este sistema está especialmente indicado para los hoteleros, ya que les proporciona el plus de excelencia que buscan en todos los aspectos: funcionamiento silencioso, uso sencillo e intuitivo, mantenimiento ultra fácil y una higiene garantizada gracias a la desinfección completa con aire ozonizado



Las implantaciones y el número de jets/inyectores son orientativos en función del modelo de bañera.



Aire



Ozonoterapia



Cromoterapia

- 12/16 nano-inyectores de aire FLAT enrasados
- 10/18 inyectores de aire Flat enrasados
- Turbina de aire 850W + whisper 50W
- Calentador de agua
- Teclado electrónico de 3 botones
- Desinfección integral con ozono
- Función de secado automático
- Sensor de nivel de agua integrado
- Cromoterapia
- 1 cojín reposacabezas
- Desagüe y embellecedor entregado de serie
- Chasis autoportante



- **1** teclado retroiluminado
- **3** botones de control
- **7** colores de **cromoterapia**
- **Ozonoterapia**

IDEAL PARA
LOS PROFESIONALES
DE LA HOSTELERÍA.





Kinedo
BAÑERAS
EXCEPCIONALES

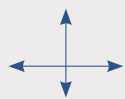


EXCEPCIONAL BOSSANOVA

Disponible en 185 x 120 cm.

Cabezal izquierdo o derecho

La bañera que convierte el baño de casa en un verdadero rincón de relajación y bienestar.



Dimensiones
185 x 120 x 62,5 cm



Capacidad
400 L



Peso
100 kg

BOSSANOVA 185 x 120

DESIGN POOL	2.270 €
DESIGN AIRPOOL	2.540 €
DIGIT+	3.085 €
SENSATION AIRPOOL	6.360 €
OXYGEN MASS	4.350 €
AIR HOTEL	3.179 €

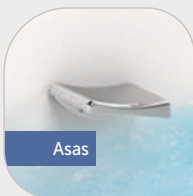
INCLUYE



- 2 cojines **Elbe**.
- Desagüe

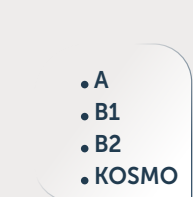
Gama de accesorios pág. 94 / 97

OPCIONAL



Asas

- Asas
- **Cromadas**



- **A**
- **B1**
- **B2**
- **KOSMO**

Griferías



Faldones

- Acabado:
- **De Diseño**



6

SISTEMAS



DESIGN
POOL



DESIGN
AIRPOOL



DIGIT+



SENSATION
AIRPOOL

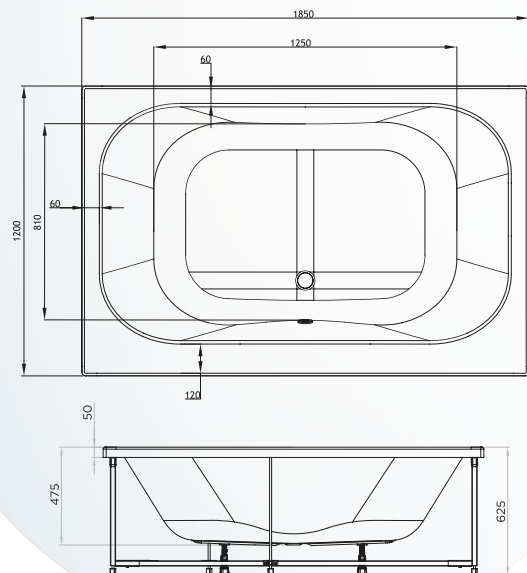


OXYGEN
MASS



AIR
HOTEL

PLANOS TÉCNICOS

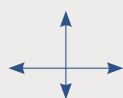




EXCEPCIONAL OVWIO



Disponible en 180 x 85 cm.
Cabezal izquierdo o derecho
La bañera en isla con hidromasaje



Dimensiones
180 x 85 x 62,5 cm



Capacidad
400 L



Peso
75 kg

OVWIO

DESIGN POOL	1.875 €
DESIGN AIRPOOL	2.025 €
DIGIT+	2.460 €
AIR HOTEL	2.835 €

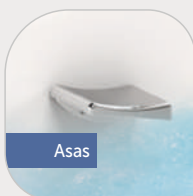
INCLUYE



- 1 cojín **Tahaa**.
- Desagüe

Gama de accesorios pág. 94 / 97

OPCIONAL



Asas

- Asas
- **Cromadas**

- **A**
- **B1**
- **B2**
- **KOSMO**



Griferías



Faldones

- Acabado:
- **Solo disponible en acrílico blanco brillante**



4

SISTEMAS



DESIGN
POOL



DESIGN
AIRPOOL

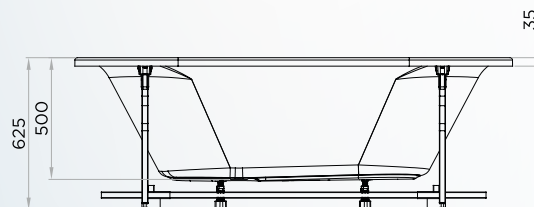
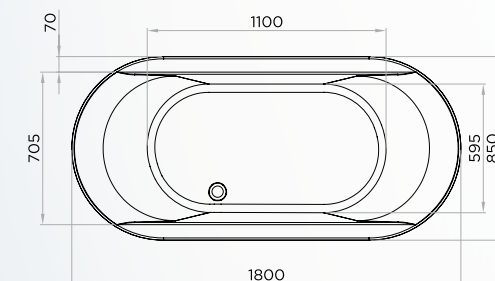


DIGIT+



AIR
HOTEL

PLANOS TÉCNICOS





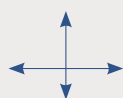
EXCEPCIONAL KINEPLUS



Disponible en 2 medidas: 180 x 80 | 170 x 75 cm.
Cabezal izquierdo o derecho.

LA BAÑERA ERGONÓMICA POR EXCELENCIA

Diseñada por fisioterapeutas, la ergonomía de esta bañera ha sido perfectamente estudiada para un masaje preciso y un confort absoluto.



Dimensiones
170 x 75 x 62,5 cm
180 x 80 x 62,5 cm



Capacidad
210 L
230 L



Peso
85 kg
95 kg

KINEPLUS

170 x 75 / 180 x 80

5.980 €

KINEPLUS KIETUDE

170 x 75 / 180 x 80

6.595 €

INCLUYE



- 1 cojín Fidji.
- Cascada cervical
- Desagüe
- Asas cromadas



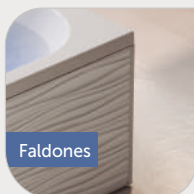
OPCIONAL

Gama de accesorios pág. 94 / 97

- A
- B1
- B2
- KOSMO

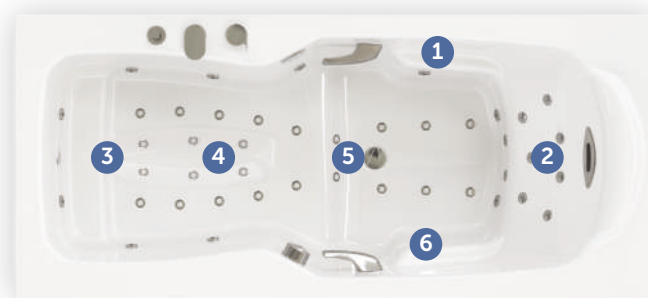


Griferías



Faldones

- Acabado:
- Cristal
 - De Diseño
 - Acrílicos



- 1 Reposabrazos: para relajarse
- 2 Respaldo ancho y ergonómico: inclinación cómoda y relajante.
- 3 Reposapiés: integrado en la bañera con 2 posiciones (pie o talón)
- 4 Cúpula axial: tratamiento de piernas pesadas, aductores, rodillas y pantorrillas
- 5 Soporte inferior: para evitar deslizamientos y optimizar la posición del masaje
- 6 Boquillas colocadas a la altura de la cadera para trabajar eficazmente esta zona

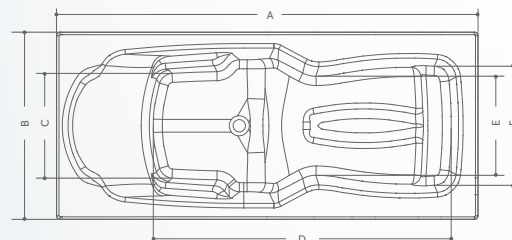
2

SISTEMAS

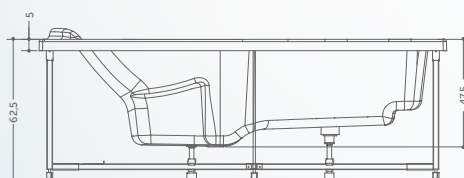
KINEPLUS

KINEPLUS
KIETUDE

PLANOS TÉCNICOS



A	B	C	D	E	F
180	80	44,5	127	42	50,5
170	75	41,5	118	40	46,5







Kinedo
BAÑERAS
RECTANGULARES

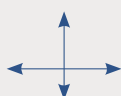


RECTANGULAR ZUMBA



Disponible en 4 medidas: 180 x 80 | 170 x 75 | 170 x 70 | 160 x 70cm.
Cabezal izquierdo o derecho.

Una bañera de líneas resolutamente modernas, con una geometría simple y lineal. Los estrechos pasamanos le confieren ligereza y permiten maximizar el espacio interior.



Dimensiones

160 x 70 x 61 cm	200 L	63 kg
170 x 70 x 61 cm	220 L	66 kg
170 x 75 x 61 cm	230 L	73 kg
180 x 80 x 61 cm	260 L	76 kg



Capacidad



Peso

ZUMBA

160 x 70 | 170 x 70 | 170 x 75 | 180 x 80

	MATE
DESIGN POOL	2.275 €
DESIGN AIRPOOL	2.430 €
DIGIT+	2.865 €
SENSATION AIRPOOL	5.590 €
OXYGEN MASS	3.879 €
AIR HOTEL	3.085 €

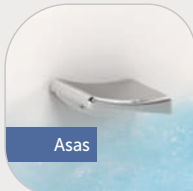
INCLUYE



Desagüe «invisible»



- 1 cojín **Elbe**
- Desagüe



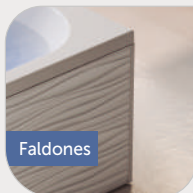
Asas

- **Cromadas**

- **A**
- **B1**
- **B2**
- **KOSMO**



Griferías



Faldones

- Acabado:
- **Cristal**
 - **De Diseño**
 - **Acrílico mate**



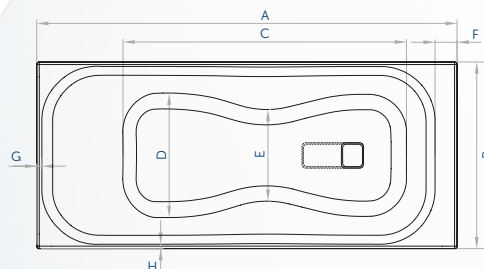
BAÑERAS DE HIDROMASAJE

6

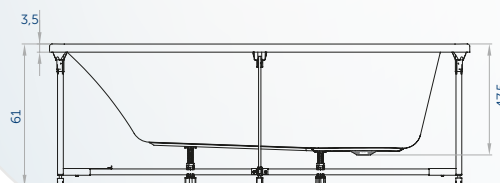
SISTEMAS



PLANOS TÉCNICOS



A	B	C	D	E	F	G	H
160	70	110	50,6	37,9	9,2	2,1	1,9
170	70	121	51,6	38,9	9,3	2,1	2
170	75	121	51,8	38,7	9,3	2,1	2
180	80	121,3	53,2	39,2	9,4	2,2	1,9



Gama de accesorios pág. 94 / 97

OPCIONAL

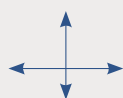


RECTANGULAR CONCERTO

Disponible en 4 medidas: 200 x 95 | 190 x 90 | 180 x 80 | 170 x 75 cm.

Cabezal izquierdo o derecho

Las bañeras de hidromasaje CONCERTO tienen líneas sencillas y elegantes que quedarán bien en cualquier cuarto de baño. El diseño de estas bañeras ha sido pensado para ofrecer el máximo confort.



Dimensiones

170 x 75 x 62,5 cm
180 x 80 x 62,5 cm
190 x 80 x 62,5 cm
200 x 85 x 62,5 cm



Capacidad

195 L
220 L
380 L
420 L



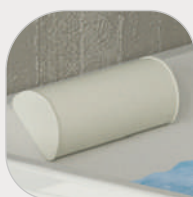
Peso

73 kg
76 kg
95 kg
95 kg



CONCERTO	170 x 75	180 x 80	190 x 90	200 x 95
DESIGN POOL	1.675 €	1.695 €	1.745 €	1.785 €
DESIGN AIRPOOL	1.965 €	2.015 €	2.060 €	2.095 €
DIGIT+	2.410 €	2.475 €	2.540 €	2.590 €
SENSATION AIRPOOL	5.400 €	5.425 €	5.525 €	5.550 €
OXYGEN MASS	3.650 €	3.700 €	3.760 €	3.780 €
AIR HOTEL	2.742 €	2.760 €	2.795 €	2.795 €

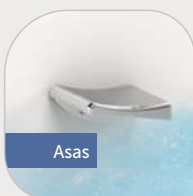
INCLUYE



- 1 cojín Elbe.
- Desagüe

Gama de accesorios pág. 94 / 97

OPCIONAL



Asas

- Cromadas

- A
- B1
- B2
- KOSMO



Griferías



Faldones

- Acabado:
- Cristal
 - De Diseño
 - Acrílicos

6

SISTEMAS



DESIGN POOL



DESIGN AIRPOOL



DIGIT+



SENSATION AIRPOOL

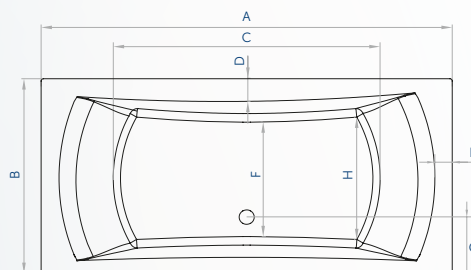


OXYGEN MASS

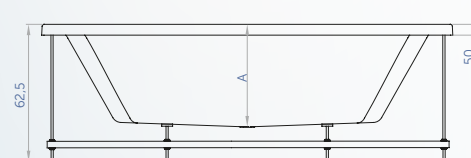


AIR HOTEL

PLANOS TÉCNICOS



A	B	C	D	E	F	G	H
170	750	101,2	96	68	412	251	434
180	800	107,4	94	72	457	308	479
190	900	115	110	85	560		610
200	950	128	130	100	630		675



Mod	200	190	180	170
A	500	500	475	475

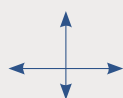


RECTANGULAR AQUALIA

Disponible en 3 medidas: 180 x 80 | 170 x 75 | 160 x 70 cm.

Cabecal izquierdo o derecho

Dispone de un confortable respaldo para una inmersión óptima del cuerpo y una experiencia de masaje única junto a un amplio espacio para la ducha, al nivel de los pies.



Dimensiones

160 x 70 x 62,5 cm
170 x 75 x 62,5 cm
180 x 80 x 62,5 cm



Capacidad

170 L
200 L
230 L



Peso

66 kg
73 kg
76 kg



AQUALIA	160 x 70	170 x 75	180 x 80
DESIGN POOL	1.670 €	1.689 €	1.695 €
DESIGN AIRPOOL	1.940 €	1.965 €	2.015 €
DIGIT+	2.330 €	2.460 €	2.475 €
SENSATION AIRPOOL	5.275 €	5.400 €	5.425 €
OXYGEN MASS	3.580 €	3.660 €	3.700 €
AIR HOTEL	2.742 €	2.742 €	2.760 €

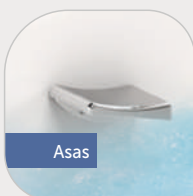
INCLUYE



- 1 cojín Elbe.
- Desagüe

Gama de accesorios pág. 94 / 97

OPCIONAL



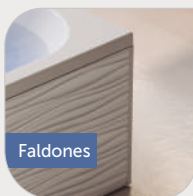
Asas

- Cromadas

- A
- B1
- B2
- KOSMO



Griferías



Faldones

- Acabado:
- Cristal
 - De Diseño
 - Acrílicos

6

SISTEMAS



DESIGN POOL



DESIGN AIRPOOL



DIGIT+



SENSATION AIRPOOL

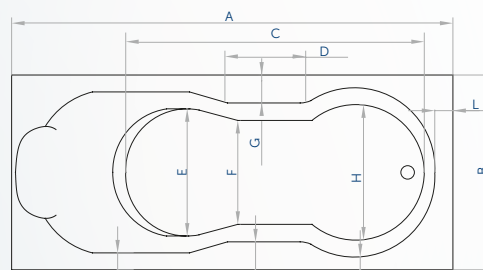


OXYGEN MASS

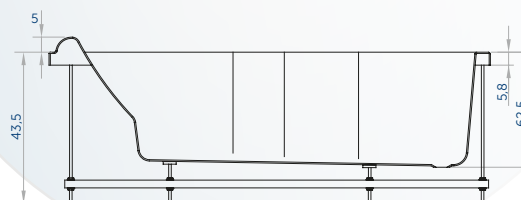


AIR HOTEL

PLANOS TÉCNICOS



A	B	C	D	E	F	G	H	I	J	K	L
160	70	105	27	44	35	10,5	47	6	10,5	4,5	6,5
170	75	115	27	49	40	10,5	52	6,5	10,5	5	7
180	80	124	38	53,4	45	10,5	53	6	10,5	6	7







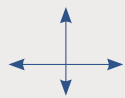
Kinedo BAÑERAS ANGULARES / ASIMÉTRICAS



ANGULAR MALOYA

Disponible en 140 x 140 cm.
Cabezal izquierdo o derecho

La bañera de gran tamaño presta el máximo confort y bienestar.
Su amplio respaldo permite disfrutar del baño de a 2.



Dimensiones
140 x 140 x 62,5 cm



Capacidad
340 L



Peso
84 kg

MALOYA

DESIGN POOL	1.990 €
DESIGN AIRPOOL	2.220 €
DIGIT+	2.745 €
SENSATION AIRPOOL	5.725 €
OXYGEN MASS	4.020 €
AIR HOTEL	3.065 €

INCLUYE



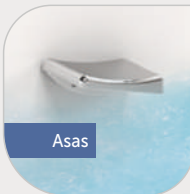
- 2 cojines **ELBE**.
- Desagüe

Cascada
• **Alpha**



Cascada

Asas



Asas
• **Cromadas**

- **A**
- **B1**
- **B2**
- **KOSMO**



Griferías

Faldones



Acabado:
• Solo disponible
en acrílico blanco
brillante



6

SISTEMAS



DESIGN
POOL



DESIGN
AIRPOOL



DIGIT+



SENSATION
AIRPOOL

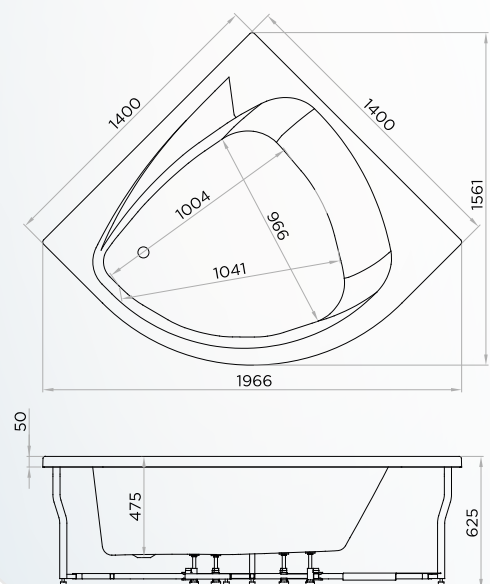


OXYGEN
MASS



AIR
HOTEL

PLANOS TÉCNICOS



Gama de accesorios pág. 94 / 97

OPCIONAL

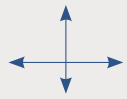




ASIMÉTRICA CONGA

Disponible en 160 x 90 cm.
Cabezal izquierdo o derecho

Suaves líneas, de forma asimétrica y con un espacio interior estudiado para una cómoda postura.



Dimensiones
160 x 90 x 61 cm



Capacidad
235 L



Peso
86 kg

CONGA

DESIGN POOL	2.160 €
DESIGN AIRPOOL	2.315 €
DIGIT+	2.750 €
SENSATION AIRPOOL	5.600 €
OXYGEN MASS	3.760 €
AIR HOTEL	3.580 €

INCLUYE

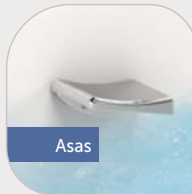


- 1 cojín Elbe.
- Desagüe

Desagüe «invisible»

OPCIONAL

Gama de accesorios pág. 94 / 97



Asas

- Cromadas

- A
- B1
- B2
- KOSMO

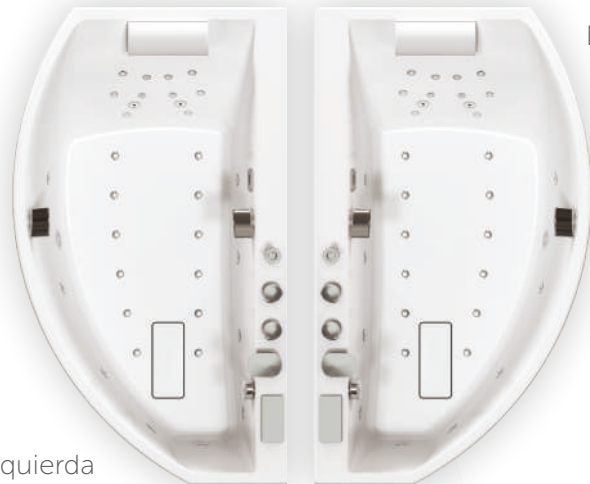


Griferías



Faldones

Acabado:
• Solo disponible en acrílico blanco brillante



Izquierda

Derecha

6

SISTEMAS



DESIGN POOL



DESIGN AIRPOOL



DIGIT+



SENSATION AIRPOOL

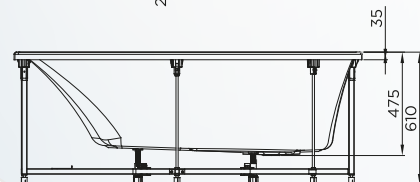
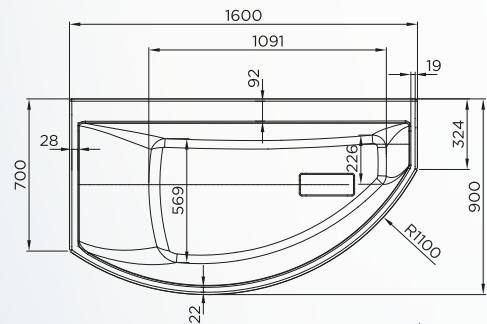


OXYGEN MASS



AIR HOTEL

PLANOS TÉCNICOS

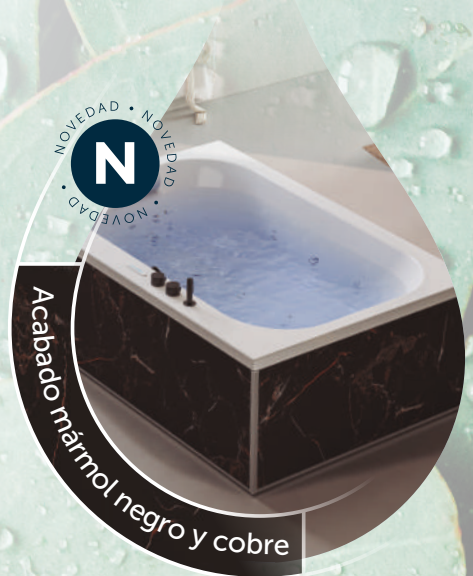


FALDONES

ACABADO Diseño

Disponible para los modelos:
**BOSSANOVA | KINEPLUS | ZUMBA |
CONCERTO | AQUALIA**

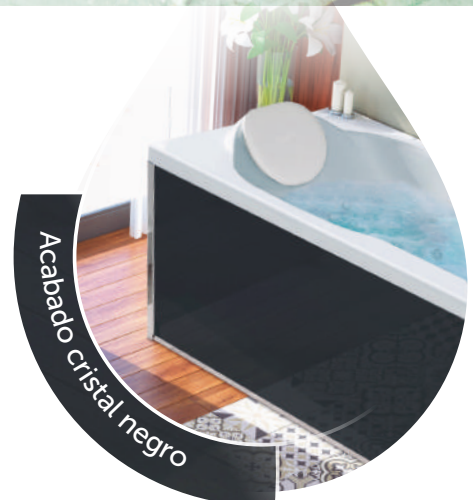
Faldón frontal	689 €
Faldón lateral	470 €



ACABADO Cristal

Disponible para los modelos:
KINEPLUS | ZUMBA | CONCERTO | AQUALIA

Faldón frontal	450 €
Faldón lateral	320 €



ACABADO Acrílico

Disponible para los modelos:
KINEPLUS | CONCERTO | AQUALIA



Faldón frontal	529 €
Faldón lateral	225 €

Faldón frontal	295 €
Faldón lateral	218 €



Disponible para el modelo: **ZUMBA**



Modelo: **MALOYA**

Faldón	565 €
--------	-------



Modelo: **CONGA**

Faldón	360 €
--------	-------

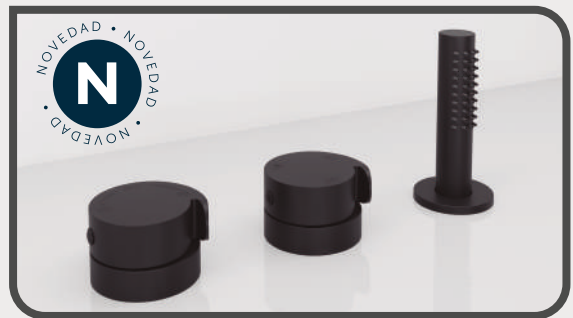


Modelo: **OWIO**

Faldón	875 €
--------	-------

GRIFERÍAS Y ACCESORIOS

KOSMO



Grifería monomando con caño, grifo, inversor, ducha de mano con sistema antigoteo.

Grifería termostática con grifo apertura-cierre, grifo temperatura, inversor, ducha de mano con sistema antigoteo.

Acabado cromado o negro

630 €

Acabado cromado o negro

695 €

Sistemas de Alimentación de agua



CAÑO

Acabado cromado o negro

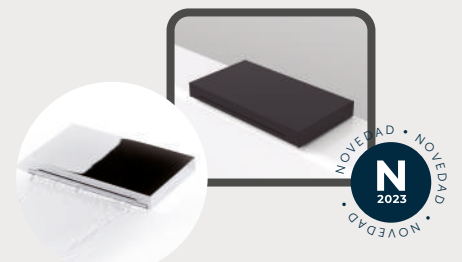
239 €



DESAGÜE LLENADO

Acabado cromado o negro

145 €



CASCADA

Acabado cromado o negro

295 €

A1 | B1 | B2

Grifería A1

Grifería monomando con caño, grifo, inversor, ducha de mano multijet.

415 €



Grifería B1

Grifería monomando con caño, grifo, inversor, ducha de mano "teléfono".

480 €



Grifería B2

Grifería monomando con cascada, grifo, inversor, ducha de mano "teléfono".

575 €



Accesorios



Cojín reposacabezas

45 €



Asas (2 uds)

155 €



Kinedo
BANERAS
DE DISEÑO
ICONIK



OVALADA O180
ICONIK

Gracias a su elegante diseño y sus líneas atemporales, ICONIK O180 dará un estilo moderno e impactante al cuarto de baño.

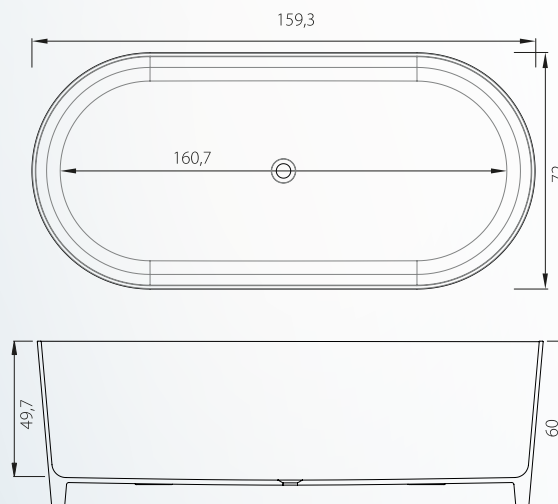


Capacidad
500 L



Peso
110 kg

PLANOS TÉCNICOS



Se suministra con válvula de desagüe



OVALADA O160 ICONIK

Una bañera con líneas suaves que se puede implantar en un baño incluso ultramoderno, en un juego de contrastes. Un tacto suave para un acabado impecable.

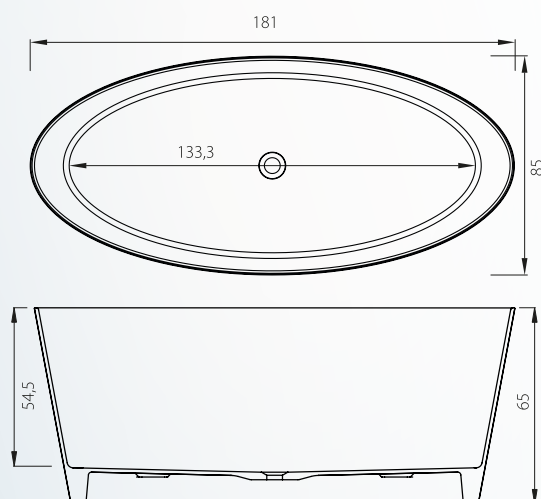


Capacidad
400 L



Peso
84,5 kg

PLANOS TÉCNICOS



Se suministra con válvula de desagüe



RECTANGULAR R160 ICONIK

Interior ergonómico. Una bañera que hará que su baño sea más elegante y minimalista. Ideal para grandes ambientes con instalación en el centro de la habitación, pero también instalada cerca de la pared con grifos de pared.

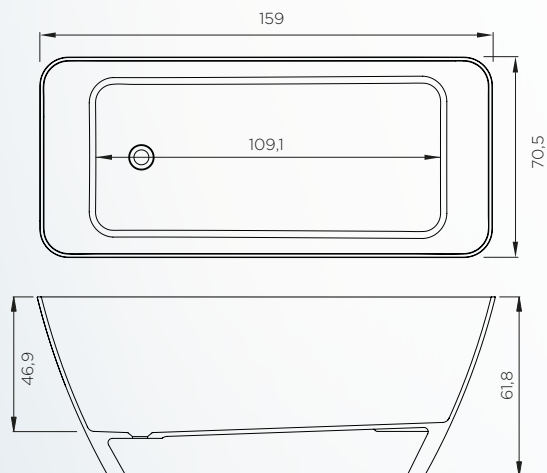


Capacidad
360 L



Peso
103 kg

PLANOS TÉCNICOS




Se suministra con válvula de desagüe





Kinedo
BAÑERA
DUO



DUO
ES EL LUJO
DE PODER
ELEGIR ENTRE
EL PLACER DE UNA
DUCHA O
LA COMODIDAD
DE UN **BAÑO**.

La solución **2 en 1** que ahorra espacio.



- **Modo ducha:** La puerta puede permanecer abierta, como una ducha a ras de suelo.
- **Modo baño:** Con la puerta cerrada, sin riesgo de fuga o apertura de la puerta con la presión ejercida por el agua.



La bañera - ducha **DUO** combina a la perfección funcionalidad y estética. Esta bañera con mampara de ducha tiene un diseño muy lineal y un amplio espacio en el interior. La mampara de ducha compuesta por 1 fijo y una parte abatible delimita el espacio dedicado a la ducha, el cual ofrece comodidad e intimidad.

Gracias a su específico diseño **DUO** satisface las necesidades de cada miembro de la familia, especialmente de los más pequeños y los más mayores con dificultades a la hora de desplazarse.



La bañera está disponible con o sin sistema de hidromasaje (sistema Duo Mass) y para los que necesitan sentirse más seguros a la hora de ducharse, se proponen como opción un cómodo asiento que se puede replegar contra la pared si uno se quiere duchar de pie y barras de apoyo (una fijada en la mampara para asegurar la entrada y salida de la bañera, y otra que se fijará en el sitio más adecuado para el usuario).

DUO MASS, SISTEMA DE HIDROMASAJE PARA BAÑERA DUO

4

PROGRAMAS

De masaje automáticos.

2

TIPOS DE MASAJE

Masaje por agua

Masaje secuencial

1

VENTURI

Para variar la presión de aire en los jets





Agua



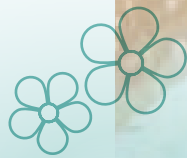
Cromoterapia

- Bomba de masaje de 550 w
- 8 jets laterales
- 1 foco de cromoterapia.
- Masaje secuencial de agua
- Crepina anti aspiración
- Teclado óptico
- Detector de nivel



• **Cromoterapia**

Crear un ambiente luminoso en el cuarto de baño y disfrutar de momentos llenos de color.



DUO
MASS



Masaje tonificante para estimular el cuerpo y aumentar la elasticidad de la piel.

Alivia los dolores de espalda y lumbares





2 en 1 DUO

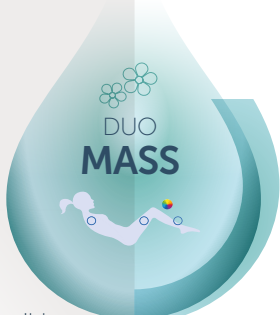
Dispone en 160x 75 | 170 x 75 | 180 x 80 cm.

Cabezal izquierdo o derecho

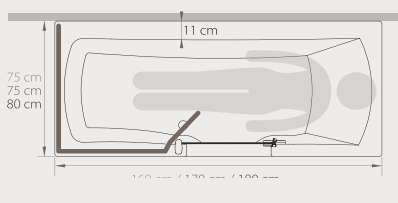
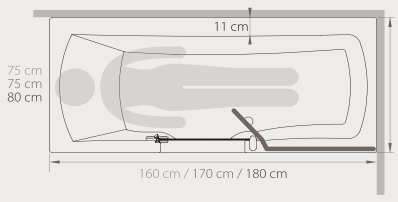
DUO es un concepto exclusivo de bañera-ducha con puerta. Permite a todas las generaciones disfrutar tanto de los beneficios de una ducha como de una bañera con un fácil acceso. La puerta, ubicada en el centro, deja espacio suficiente en un lado para colocar un mueble contra la bañera. Ideal también para disponer tanto de una ducha como de una bañera en los espacios más pequeños.

Dimensiones	Peso	Capacidad
160 x 75	40 kg	240L
170 x 75	45 kg	250L
180 x 80	55 kg	280L

(L) x (An) cm



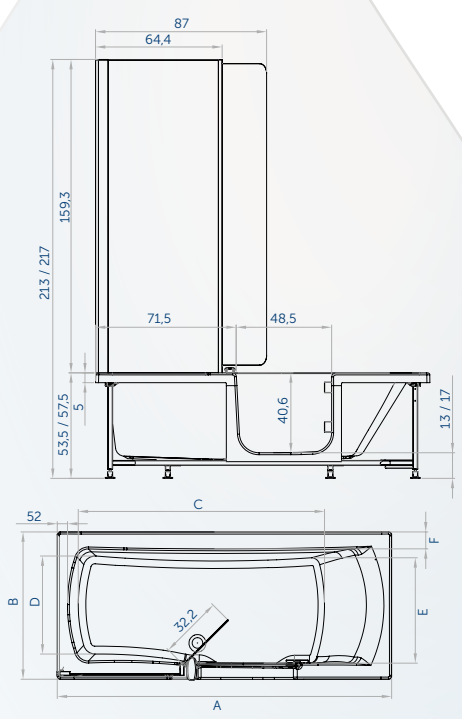
- Disponible con o sin sistema de hidromasaje.



- Entre paredes
- En ángulo o ángulo invertido
- Contra una pared

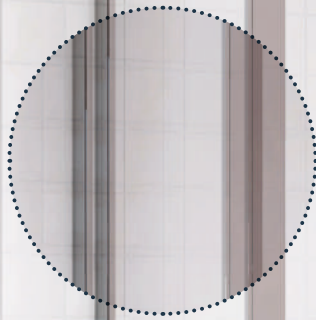


PLANOS TÉCNICOS



A	B	C	D	E	F
160	75	124,5	50	53,5	8,6
170	75	125	50	53,5	8,6
180	80	135,3	52	55	11,1

Mod. DUO	160 x 75	170 x 75	180 x 80
CLASSIC	3.409 €	3.409 €	3.409 €
CLASSIC sin mampara	2.870 €	2.870 €	2.870 €
CLASSIC con sistema MASS	4.285 €	4.285 €	4.285 €



• **Mampara con lateral fijo**

Para una instalación en ángulo invertido.

335 €

OPCIONALES DUO



Grifería mecánica

1.220 €

Grifería termostática

1.439 €

• **Grifería mecánica o termostática con ducha cenital:**

Grifería monomando con grifo, inversor, cascada integrada en la bañera, ducha de mano y ducha cenital.



• **Grifería mecánica con teleducha**

Grifería monomando con grifo, inversor, cascada integrada en la bañera y ducha de mano.

995 €



Accesorios de SEGURIDAD

• **Barra de apoyo** de acero inoxidable fijada a la mampara para asegurar la entrada y salida de la bañera **1**.

75 €

• **Barra de apoyo recta** de acero inoxidable para fijar en la pared **2**.

59 €

• **Asiento abatible** con caída amortiguada y sistema de extracción rápida para facilitar la limpieza. **3**.

245 €



Acabado Faldones



	CRISTAL BLANCO	GRIS ANTRACITA
Faldón frontal	495 €	692 €
Faldón frontal + 1 faldón lateral	745 €	983 €
Faldón frontal + faldones laterales	995 €	1.279 €

Precio de los faldones con bañera.
Para la compra de faldones sueltos, consultar con el equipo comercial Kinedo Pro.



Kinedo
CABINAS
DE DUCHA

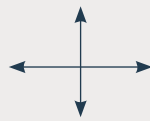


RECTANGULAR / CUADRADA KINEPRIME GLASS

Están equipadas con 2 puertas correderas de cristal de seguridad, paneles de fondo de cristal y grifería termostática.

Los rodamientos inferiores de las puertas se pueden declipsar para facilitar la limpieza.

Instalación reversible, se monta en pocos minutos gracias a un ingenioso sistema de anclaje de paneles.



Disponibile en 5 versiones

Rectangular 100x80 cm	2.475 €
Rectangular 120x80 cm	2.590 €
Cuadrada 90x90 cm	1.850 €
Cuadrada 80x80 cm	1.715 €
Cuadrada 70x70 cm	1.620 €

CARACTERÍSTICAS

- Plato de ducha en acrílico reforzado con fibra de vidrio con desagüe integrado.
- Cristal de seguridad transparente de 5mm.
- 2 puertas correderas de cristal de 5mm.
- Tratamiento antical.
- Perfilería en aluminio blanco.
- Grifería termostática.
- Perfiles de compensación.
- Ducha de mano multijet con flexo cromado.
- Montaje reversible.



Ducha **multijet**

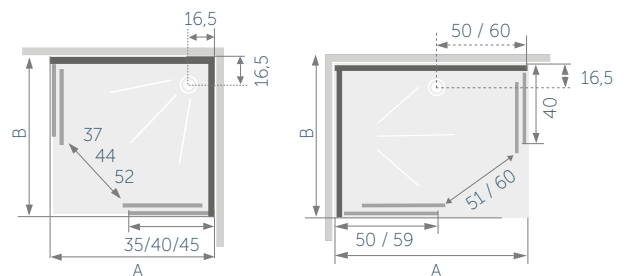
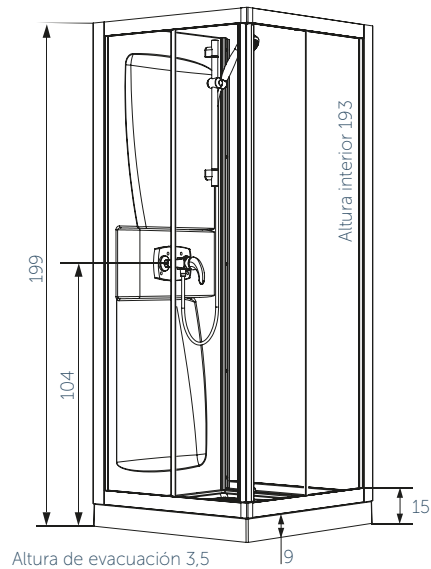


Grifería **termostática**

GUÍA RÁPIDA



DATOS TÉCNICOS



Referencia	A	B
CA700TTN	70	70
CA701TTN	80	80
CA702TTN	90	90

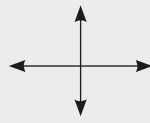
Referencia	A	B
CA703TTN	100	80
CA704TTN	120	80



ANGULAR

KINEPRIME GLASS

Están equipadas con 2 puertas correderas de cristal de seguridad, paneles de fondo de cristal y grifería termostática. Los rodamientos inferiores de las puertas se pueden declipsar para facilitar la limpieza. Instalación reversible, se monta en pocos minutos gracias a un ingenioso sistema de anclaje de paneles.



Disponibles en 2 versiones

R90 - angular 90 x 90 cm	1.950 €
R80 - angular 80 x 80 cm	1.850 €

GUÍA RÁPIDA



CARACTERÍSTICAS

- Plato de ducha en acrílico reforzado con fibra de vidrio con desagüe integrado.
- Cristal de seguridad transparente de 5mm.
- 2 puertas correderas de cristal de 5mm.
- Tratamiento antical.
- Perfilera en aluminio blanco.
- Grifería termostática.
- Perfiles de compensación.
- Ducha de mano multijet con flexo cromado.
- Montaje reversible.

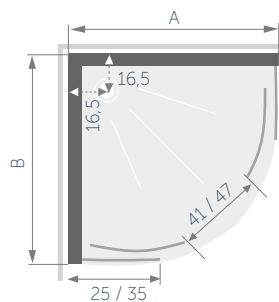
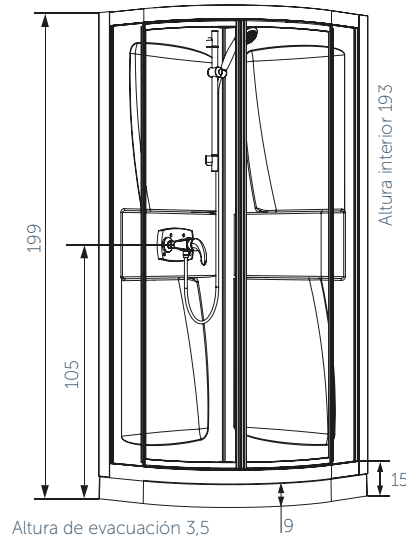


Ducha **multijet**



Grifería **termostática**

DATOS TÉCNICOS



Referencia	A	B
CA761TTN	80	80
CA762TTN	90	90

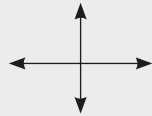


EMPOTRABLE

KINEPRIME GLASS

Una solución fácil y de rápida instalación para crear un espacio de ducha con estilo, entre 3 paredes.

La cabina está equipada con una puerta pivotante, lo que permite maximizar el espacio interior de ducha. Está equipada con grifería termostática y ducha de mano. Gracias al ingenioso sistema de montaje, la cabina puede instalarse en 4 sencillos pasos.



Disponible en 4 versiones

Rectangular 100x80 cm	2.475 €
Cuadrada 90x90 cm	1.910 €
Cuadrada 80x80 cm	1.760 €
Cuadrada 70x70 cm	1.940 €

CARACTERÍSTICAS

- Paneles de fondo con cristal de seguridad tratados antical 4 y 5 mm.
- Perfilería de aluminio blanca.
- Puerta pivotante de cristal de seguridad transparente de 4 mm de grosor.
- Tratamiento antical.
- Grifería termostática.
- Ducha de mano multijet sobre barra con flexo cromado.
- Diámetro de evacuación de 40mm.
- Montaje reversible.



Ducha **multijet**



Grifería **termostática**

GUÍA RÁPIDA



4 mm

Espesor Vidrio



Puerta Pivotante



Grifería termostática



Montaje Sin silicona

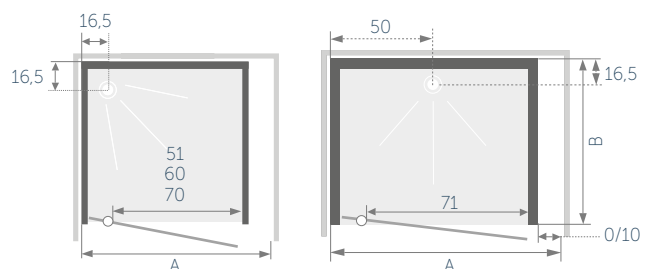
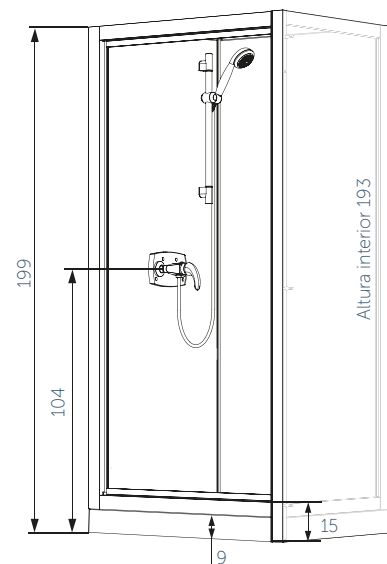


Instalación reversible



Montaje Rápido

DATOS TÉCNICOS

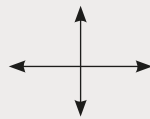


Referencia	A	B
CA740TTN	70/80	70
CA741TTN	80/90	80
CA742TTN	90/100	90
CA743TTN	100/110	80



RECTANGULAR / CUADRADA KINEPRIME

Solución fácil y de rápida instalación para crear un espacio de ducha. 2 puertas correderas de cristal de seguridad transparente de 5 mm de grosor con rodamientos inferiores declipsables para facilitar la limpieza. Lleva grifería termostática y ducha de mano multijet. La gran ventaja de esta cabina es su montaje que se puede realizar en unos 30 minutos.



Disponible en 4 versiones

Rectangular 100x80 cm	2.129 €
Cuadrada 90x90 cm	1.715 €
Cuadrada 80x80 cm	1.580 €
Cuadrada 70x70 cm	1.760 €

CARACTERÍSTICAS

- Plato de ducha en acrílico reforzado con fibra de vidrio con desagüe integrado.
- 2 puertas correderas de cristal de seguridad transparente de 5 mm de grosor.
- Tratamiento antical.
- Perfilería en aluminio blanco.
- Grifería termostática.
- Perfiles de compensación.
- Ducha de mano multijet sobre barra con flexo cromado.
- Estanterías interiores termoformadas
- Montaje reversible.



Ducha **multijet**

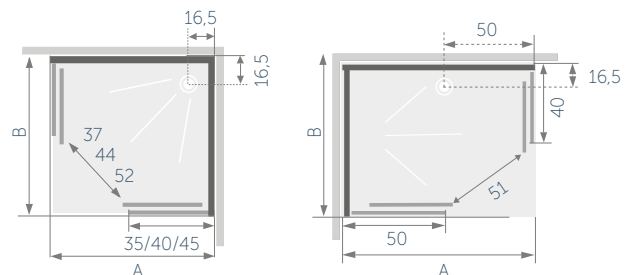
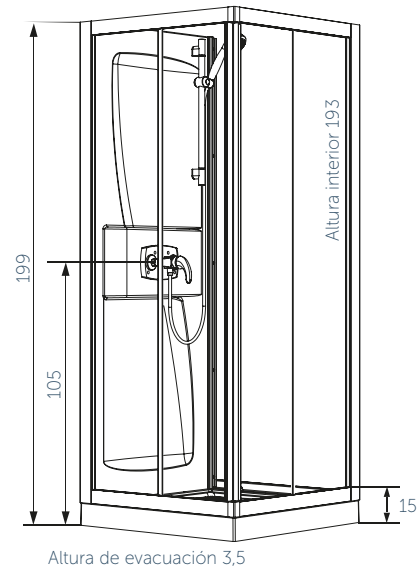


Grifería **termostática**

GUÍA RÁPIDA



DATOS TÉCNICOS



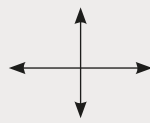
Referencia	A	B
CA510TTN	70	70
CA530TTN	80	80
CA550TTN	90	90

Referencia	A	B
CA570TTN	100	80



ANGULAR KINEPRIME

Solución fácil y de rápida instalación para crear un espacio de ducha.
2 puertas correderas de cristal de seguridad transparente de 5 mm de grosor con rodamientos inferiores declipsables para facilitar la limpieza. Lleva grifería termostática y ducha de mano multijet. La gran ventaja de esta cabina es su montaje que se puede realizar en unos 30 minutos.



Disponibles en 2 versiones

R90 - angular 90 x 90 cm

1.815 €

R80 - angular 80 x 80 cm

1.715 €

CARACTERÍSTICAS

- Plato de ducha en acrílico reforzado con fibra de vidrio con desagüe integrado.
- 2 puertas correderas de cristal de seguridad transparente de 5 mm de grosor.
- Tratamiento antical.
- Perfilera en aluminio blanco.
- Grifería termostática.
- Perfiles de compensación.
- Ducha de mano multijet sobre barra con flexo cromado.
- Estanterías interiores termoformadas
- Montaje reversible.



Ducha **multijet**

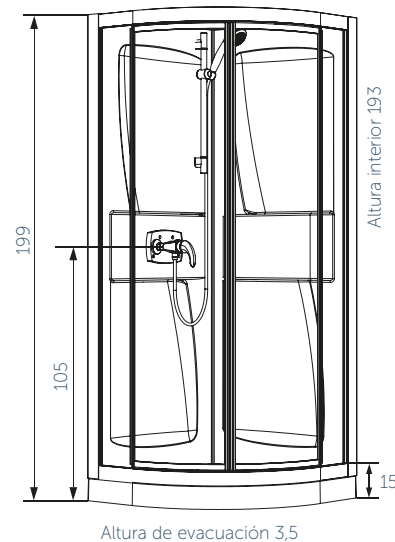


Grifería **termostática**

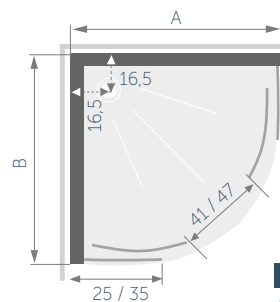
GUÍA RÁPIDA



DATOS TÉCNICOS



Altura de evacuación 3,5



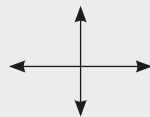
Referencia	A	B
CA5309TTN	80	80
CA5509TTN	90	90



EMPOTRADA KINEPRIME

Esta versión empotrable para instalar entre 3 paredes viene con 1 puerta pivotante de cristal de seguridad transparente de 4 mm de grosor.

La instalación de esta cabina es bastante fácil y rápida gracias a un ingenioso sistema de anclajes.



Disponible en 4 versiones

Rectangular 100x80 cm	2.210 €
Cuadrada 90x90 cm	1.775 €
Cuadrada 80x80 cm	1.620 €
Cuadrada 70x70 cm	1.845 €

GUÍA RÁPIDA



CARACTERÍSTICAS

- 1 Panel de fondo con cristal de seguridad tratado antical 5 mm + 2 laterales acrílicos
- Perfilería de aluminio blanco.
- Puerta pivotante de cristal de seguridad transparente de 4 mm de grosor.
- Tratamiento antical.
- Grifería termostática.
- Ducha de mano multijet sobre barra con flexo cromado.
- Estanterías termoformadas.
- Diámetro de evacuación de 40mm.
- Montaje reversible.

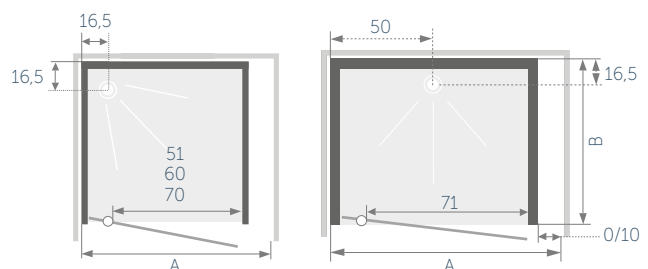
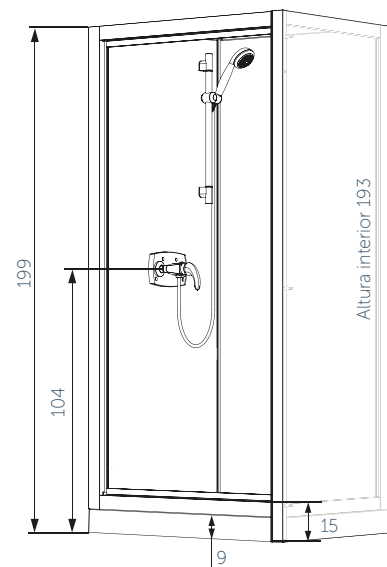


Ducha **multijet**



Grifería **termostática**

DATOS TÉCNICOS



Referencia	A	B
CA5200TTN	70/80	70
CA5400TTN	80/90	80
CA5600TTN	90/100	90
CA5600TTN	100/110	80





Kinedo
SOLUCIONES
Para construcciones
modulares

Ideal para la renovación
de duchas de mobil homes.



Cabina BREHAT con dos paneles decorativos «Ornamentos de cemento» y con opción de grifería.



CABINA BREHAT FAST

Cabina empotrable cuadrada o rectangular.
80 x 80 o 100 x 80 cm

Opción grifería (grifo mezclador, teleducha, barra y jabonera)

GUÍA

RÁPIDA



6 mm
Espesor Vidrio



Montaje Sin silicona



Montaje Rápido



Panel de fondo Personalizable

CARACTERÍSTICAS

- 1 puerta pivotante (6 mm), tamaño 80x80 cm, también disponible con 2 puertas abatibles.
- Plato de ducha extraplano (7 cm).
- Desagüe D90 de salida vertical con rejilla inox incluido.
- Panel de fondo personalizable.
- Perfiles de aluminio con asa integrada en toda la altura de la puerta.
- Trampilla de acceso a la grifería.

DATOS TÉCNICOS

Perfiles



Blanco Topo

Plato de ducha



Blanco Topo

Obligatorio

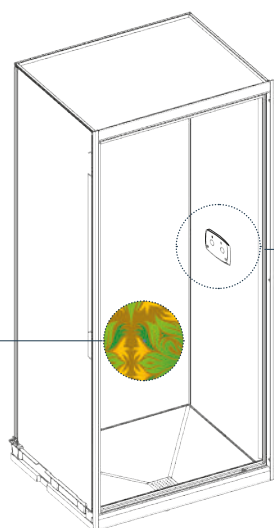
Perfil y plato del mismo color.

Altura 204cm	BREHAT (1 puerta pivotante)	
	80 x 80	100 x 80
Blanco	KINCO55	KINCO56

Altura 207cm	BREHAT (1 puerta pivotante)	
	80 x 80	100 x 80
Blanco	KINCO65	KINCO67
Taupe	KINCO66	KINCO68

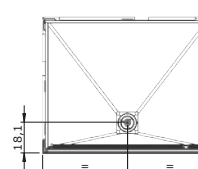
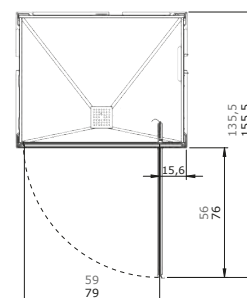
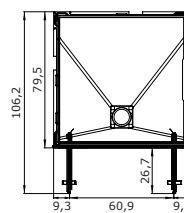
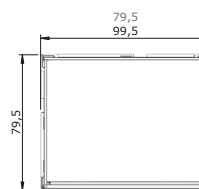
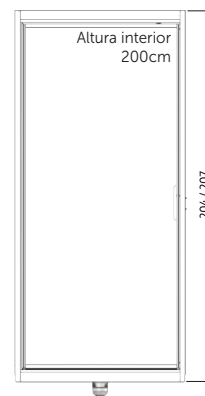
Altura 207cm	BREHAT (2 puertas pivotantes)	
	80 x 80	
Blanco	KINCO69	

Grifería opcional
KINSET07



Paneles laterales intercambiables que le permiten tener el mezclador a la derecha o izquierda.

Personalizable
Panel de fondo personalizable.



Instalación reversible izquierda / derecha

ACABADOS de los paneles



CABINA BREHAT FAST



PANEL
de fondo
personalizable

Acabado Topo





Cabina OUESSANT con opción de grifería.



CABINA OUESSANT

Cabina empotrable cuadrada.
80 x 80 cm

Opción grifería (grifo mezclador, teleducha, barra y jabonera)

GUÍA
RÁPIDA



6 mm
Espesor
Vidrio



Montaje
Sin silicona

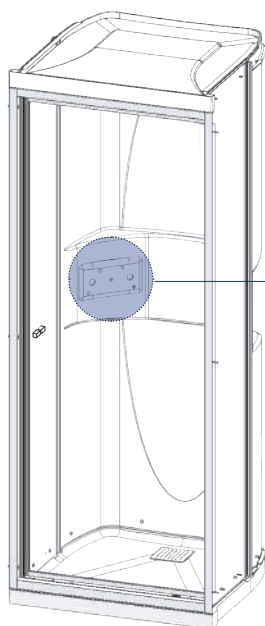


Montaje
Rápido

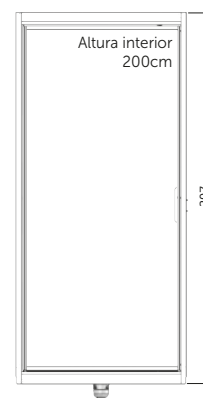
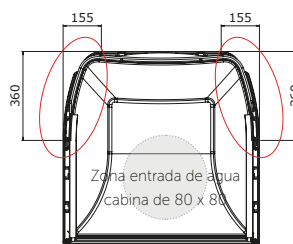
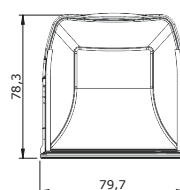
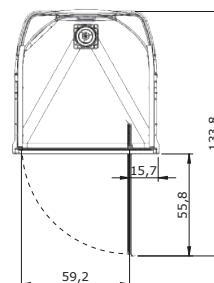
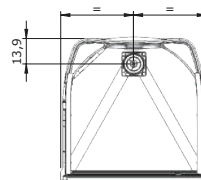
CARACTERÍSTICAS

- Plato de ducha de altura reducida (10 cm).
- Puerta pivotante.
- Paneles de fondo fabricados en PS termoformado blanco.
- Trampilla para grifo monomando de color gris claro.
- Desagüe D90 de salida vertical incluido.
- Tirador cromado.
- Perfiles de aluminio lacado de color blanco.

DATOS TÉCNICOS



Trampilla
para grifo monomando
en la esquina izquierda
(no reversible)



QUESSANT
80 x 80
KINCO50

Grifería opcional
KINSET06

Consultar precios con el equipo comercial Kinedo PRO.



Un baño completo
donde quieras.

Modulo XL - versión Luxe - perfil negro - cristal negro esmerilado -
instalación en ángulo - ducha izquierda

CUARTO DE BAÑO COMPLETO

Es la solución ideal para instalar rápidamente un cuarto de baño completo con o sin inodoro.

Modulo es una plataforma independiente de Biocryl que se instala directamente en el suelo o sobre pies regulables en altura.

Esta solución completa se entrega en forma de kit, que se instala como una cabina de ducha.

Puede instalarse en 2 días y no requiere grandes obras previas, sobre todo porque incorpora una zona técnica periférica.

Si el lugar elegido no dispone de instalación por gravedad, también se puede optar por la opción con bomba de aguas grises (Modulo) o triturador (Modulo XL).

Se puede realizar la instalación entre paredes o en ángulo en función de la configuración de la habitación, y además se puede elegir la distribución interior, con ducha a la izquierda o a la derecha.

En función de la altura de la habitación, también se puede optar por una versión baja (de 216 a 250 cm) o alta (de 224 a 250 cm).

Disponible con dos niveles de equipamiento (Estándar o Luxe) y tres acabados.



Modulo Modulo XL

2 VERSIONES

Modulo



- Dimensiones entre tres paredes: 178,5/197 x 121,5/123,5 cm
- Dimensiones en ángulo: 176,5 x 121,5/123,5 cm
- Altura sin pies: de 216 a 250 cm
- Altura con pies regulables: de 224 a 250 cm

Modulo XL



- Dimensiones entre tres paredes: 208,5/227 x 122,5/123,5 cm
- Dimensiones en ángulo: 206,5 x 122,5/123,5 cm
- Altura sin pies: de 216 a 250 cm
- Altura con pies regulables: de 224 a 250 cm

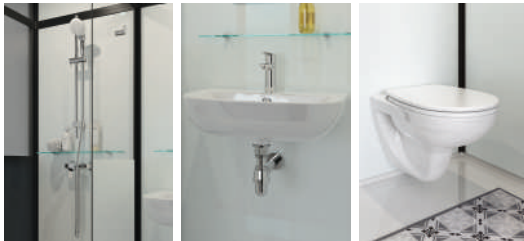
CARACTERÍSTICAS COMUNES

- Kit completo para instalación directamente en la habitación
- Suelo: plataforma autoportante de ABS/PMMA sobre pies regulables en altura
- Techo interior con iluminación LED integrada
- Equipamiento: espejo, estantes de cristal, gancho toallero, rejilla de ventilación, toma de 220 V, alfombra
- Modelo con ducha a la derecha o ducha a la izquierda; versiones con bomba de aguas grises o triturador

2 NIVELES DE EQUIPAMIENTO

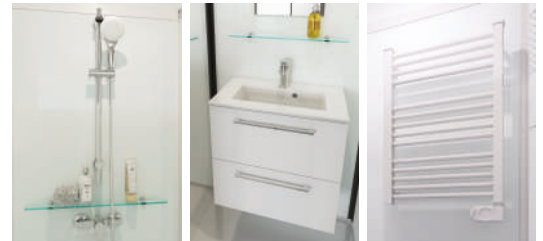
Estándar

- Zona de ducha abierta con barra para cortina
- Lavabo de cerámica con grifo mezclador mecánico Grohe
- Bastidor + inodoro Grohe (Modulo XL)



Luxe

- Zona de ducha con puerta corredera
- Mueble de lavabo con grifería monomando Grohe
- Radiador toallero
- Bastidor + inodoro Grohe (Modulo XL)



3 ACABADOS

Perfil blanco - cristal blanco esmerilado



Perfil negro - cristal blanco esmerilado



Perfil negro - cristal negro esmerilado



CUARTO DE BAÑO COMPLETO

Es la solución ideal para instalar rápidamente un cuarto de baño completo con o sin inodoro.



Módulo XL - Versión Estándar - perfil blanco - cristal blanco esmerilado - instalación entre paredes - ducha a la izquierda

Servicios técnicos España

ÁLAVA	609 007 308	GERONA	933 497 630	ORENSE	616 973 052
ALBACETE	608 266 500	GERONA (SPAS)	933 386 973	PALENCIA	615 30 35 35
ALICANTE	965 170 408	GRANADA	958 466 995 958 467 610	PALMAS, LAS	670 812 056
ALMERÍA	627 41 12 67	GUADALAJARA	917 545 655	PALMA DE MALLORCA	971 468 760
ASTURIAS	649 267 235	GUIPÚZCOA	670 402 250	PONTEVEDRA	616 973 052
ÁVILA	691 690 478	HUELVA	649 69 02 83 622 47 36 69	RIOJA, LA	636 633 246
BADAJOS	650 409 004	HUESCA	976 275 070 655 980 911	SALAMANCA	691 690 478
BARCELONA	933 497 630	IBIZA	697 315 532	SEGOVIA	983 611 315
BARCELONA (SPAS)	933 386 973	JAÉN	667 562 077	SEVILLA	649 69 02 83 622 47 36 69
BURGOS	615 303 535	LEÓN	987 413 061 627 774 463	SORIA	636 633 246
CÁCERES	650 409 004	LÉRIDA	933 497 630	TARRAGONA	933 497 630
CÁDIZ	656 869 591	LÉRIDA (SPAS)	933 386 973	TARRAGONA(SPAS)	933 386 973
CANTABRIA	942 884 870	LUGO	616 973 052	TENERIFE	922 772 518
CASTELLÓN	687 476 862	MADRID	917 545 655	TERUEL	687 476 862
CEUTA	656 869 591	MÁLAGA	618 225 480	TOLEDO	605 991 233
CIUDAD REAL	926 680 192	MELILLA	667 597 560	VALENCIA	654 310 519
CÓRDOBA	678 59 51 50	MENORCA	971 372 643	VALLADOLID	983 611 315
CORUÑA, LA	616 973 052	MURCIA	968 698 944	VIZCAYA	609 007 308
CUENCA	926 680 192	NAVARRA	609 863 670	ZAMORA	691 690 478
				ZARAGOZA	976 275 070 655 980 911

Andorra +376 329 213

Portugal +351 214 188 156

Kinedo, felicidad todos los días.

Una buena ducha al despertarse, un baño relajante por la noche gracias a las virtudes del hidromasaje o un momento de convivencia el fin de semana con los amigos en un spa... tantos momentos que Kinedo puede aportar a la vida cotidiana de sus clientes.

Porque Kinedo es una marca que se preocupa por el bienestar de sus clientes y está a la escucha de sus necesidades y deseos, tiene el deber de ser innovadora y actual.

Y Kinedo ofrece esta atención tanto a sus clientes particulares como a sus clientes profesionales que desean instalar productos fiables y funcionales.

Kinedo

Descubra en www.kinedo.es la colección completa, tarifas y fichas técnicas.



Kinedo
pro

P.I. Pla d'en Boet
Camí del Sant Crist, 21
08302 Mataró
Barcelona
Tel. 935 446 076
sfa@sfa.es
www.kinedo.es

 **SFA** GROUP
Shaking up water